

**Projekt**

Zatwierdzony przez Piotr Kozłowski  
Radca Prawny

**UCHWAŁA NR LIII/.../2022  
RADY GMINY LUBIEWO**

z dnia 27 października 2022 r.

**w sprawie zaliczenia drogi Klonowo - Wypychowo do kategorii dróg  
gminnych oraz ustalenia jej przebiegu**

Na podstawie art. 18 ust. 2 pkt 15 ustawy z dnia 8 marca 1990 r. o samorządzie gminnym (t.j. Dz.U. 2022 r. poz. 559 z późn. zm.) art. 7 ustawy z dnia 21 marca 1985 r. o drogach publicznych (t.j. Dz.U. 2022 r. poz. 1693 z późn. zm.) po zasięgnięciu opinii Zarządu Powiatu Tucholskiego, Rada Gminy uchwała, co następuje:

**§ 1.** Zalicza się do kategorii dróg gminnych drogę wewnętrzną Klonowo - Wypychowo, położoną na działce nr ewid. 238 w obrębie ewidencyjnym Klonowo.

**§ 2.** Ustala się przebieg drogi określonej w § 1 na mapie stanowiącej załącznik nr 1 do niniejszej uchwały.

**§ 3.** Wykonanie uchwały powierza się Wójtowi Gminy Lubiewo.

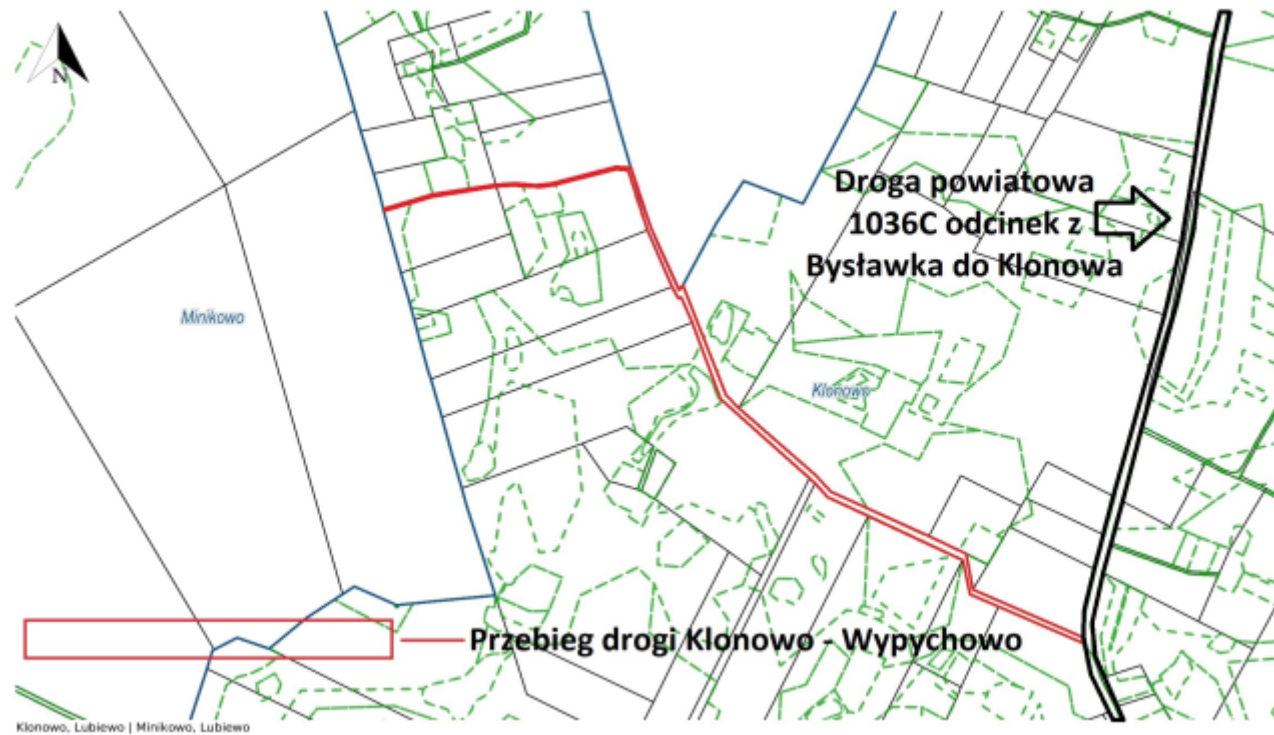
**§ 4.** Uchwała wchodzi w życie po upływie 14 dni od ogłoszenia w Dzienniku Urzędowym Województwa Kujawsko-Pomorskiego.

Wójt Gminy Lubiewo

**Joanna Jastak**

Załącznik do uchwały Nr LIII/.../2022  
Rady Gminy Lubiewo  
z dnia 27 października 2022 r.

### Przebieg drogi Klonowo - Wypychowo



## Uzasadnienie

Drogą publiczną jest droga zaliczona na podstawie ustawy o drogach publicznych do jednej z kategorii dróg, z której może korzystać każdy, zgodnie z jej przeznaczeniem, z ograniczeniami i wyjątkami określonymi w tej ustawie lub innych przepisach szczególnych. Za drogę w rozumieniu przepisów ustawy o drogach publicznych ustawodawca uznał wydzielony pas terenu, przeznaczony do ruchu lub postoju pojazdu oraz do ruchu pieszych, wraz z leżącymi w jego ciągu obiektami inżynierskimi, placami, zatokami postojowymi oraz znajdującymi się w wydzielonym pasie terenu chodnikami, ścieżkami rowerowymi, drogami zbiorczymi, drzewami i krzewami oraz urządzeniami technicznymi związanymi z prowadzeniem i zabezpieczeniem ruchu.

Atrybutami drogi publicznej są zatem następujące elementy, które muszą zaistnieć łącznie:

- wydzielona część powierzchni ziemskiej spełniająca funkcję drogi,
- zaliczenie do jednej z kategorii dróg publicznych,
- powszechny dostęp, ograniczony tylko przepisami prawa.

Ze względu na funkcje pełnione w sieci drogowej drogi publiczne dzielą się na następujące kategorie:

- drogi krajowe,
- drogi wojewódzkie,
- drogi powiatowe,
- drogi gminne.

Każda z kategorii dróg publicznych winna spełniać warunki formalne i prawne oraz określone parametry techniczne i użytkowe:

- drogi krajowe - klasy A, S, GP i wyjątkowo klasy G,
- drogi wojewódzkie - klasy G, Z i wyjątkowo GP,
- drogi powiatowe - klasy G, Z, i wyjątkowo klasy L,
- drogi gminne - klasy L, D i wyjątkowo klasy Z,

gdzie klasa A oznacza autostrady, klasa S - drogi ekspresowe, klasa GP - drogi główne ruchu przyspieszonego, klasa G - drogi główne, klasa Z - drogi zbiorcze, klasa L - drogi lokalne i klasy D - drogi dojazdowe.

Ponadto kategoria drogi publicznej może być nadana tylko takiej drodze (w takich granicach), która zajmuje nieruchomości stanowiącą własność publiczną, nieobciążoną prawem użytkowania wieczystego na rzecz jakiegokolwiek innego podmiotu. Zaliczenie drogi do określonej kategorii drogi publicznej może ponadto nastąpić tylko odpowiednio do faktu, który z podmiotów publicznoprawnych jest

właścicielem nieruchomości zajętej przez daną drogę, np. do kategorii drogi gminnej mogą być zaliczone tylko drogi przebiegające przez nieruchomości stanowiące własność gminną. Przedłożona droga w projekcie uchwały stanowi własność Gminy Lubiewo.

Na podstawie art. 10 ust. 6 ustawy o drogach publicznych drogom publicznym, obiektom mostowym i tunelom nadaje się numerację. W związku z art. 10 ust. 7 pkt 2 ww. ustawy numery drogom, po zaliczeniu ich do kategorii dróg publicznych, nadają dla dróg powiatowych i gminnych zarząd województwa.

Wójt Gminy Lubiewo

**Joanna Jastak**