



**Lasy Państwowe**

# **Nadleśnictwo STUPOSIANY**

**Informacja o działalności w roku 2025  
Plany na rok 2026**

---



## Wstęp. Dlaczego przesyłamy Państwu ten raport?

Lasos Państwowe to ogólnopolska organizacja, zarządzająca większością zasobów leśnych kraju. W naszej pieczy znajduje się przeszło 7,6 mln ha gruntów. To ¼ Polski. Nadleśnictwo Stuposiany to jedno z 429 nadleśnictw, które zarządzają lasami na poziomie lokalnym. Dba o przyrodę, udostępnia lasy dla rekreacji, ale jest też istotnym podmiotem gospodarczym. Dostarcza drewno, które służy nam wszystkim, zatrudnia i generuje miejsca pracy. Jest płatnikiem lokalnych podatków. Szczegółowe dane nt. działalności nadleśnictwa znajdują Państwo na kolejnych stronach.

W tym roku po raz pierwszy nasza organizacja kieruje tego rodzaju raporty do samorządów gminnych w całej Polsce. Samorzady to nasz naturalny i bliski partner. To Państwo posiadają mandat uzyskany w demokratycznych wyborach, uprawniający do reprezentowania strony społecznej.

Raport traktujemy jako narzędzie w dialogu, który leśnicy chcą prowadzić ze stroną społeczną. Uważamy za oczywiste, że powinni Państwo dowiadywać się o naszej działalności. O jej efektach w minionym roku i o naszych zamierzeniach na rok bieżący. Niech to będzie podstawa do dyskusji na temat sposobów zarządzania lasami, ich wpływu na gospodarkę, klimat i stosunki wodne. O oczekiwaniach społecznych. Stoimy na stanowisku, że debata i konsultacje w środowisku lokalnym mają szczególną wartość. Bo odbywają się w poczuciu odpowiedzialności i realnej oceny skutków podejmowanych decyzji.



**Ewa Tkacz**  
Nadleśniczy  
Nadleśnictwa Stuposiany



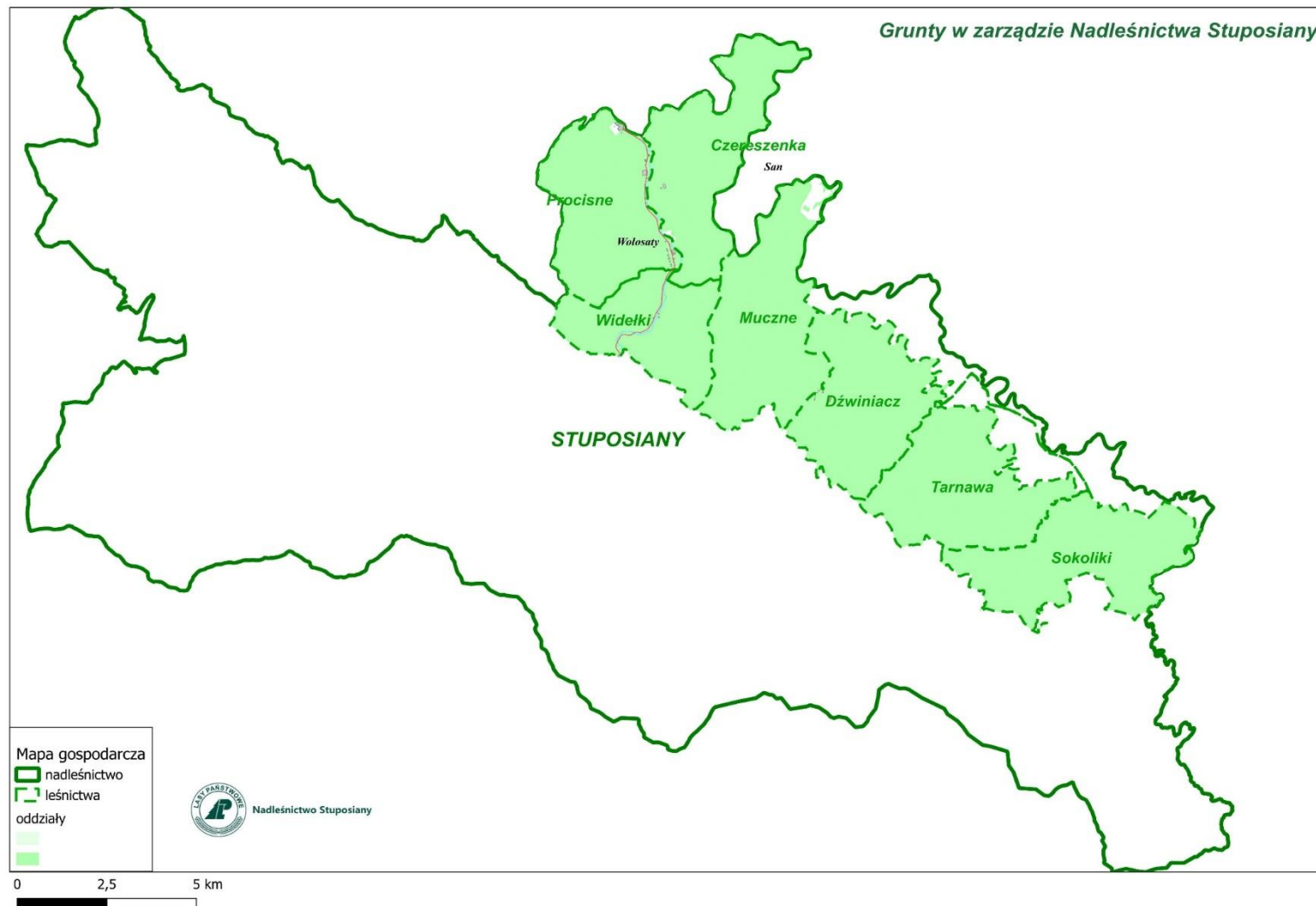
Lasos Państwowe

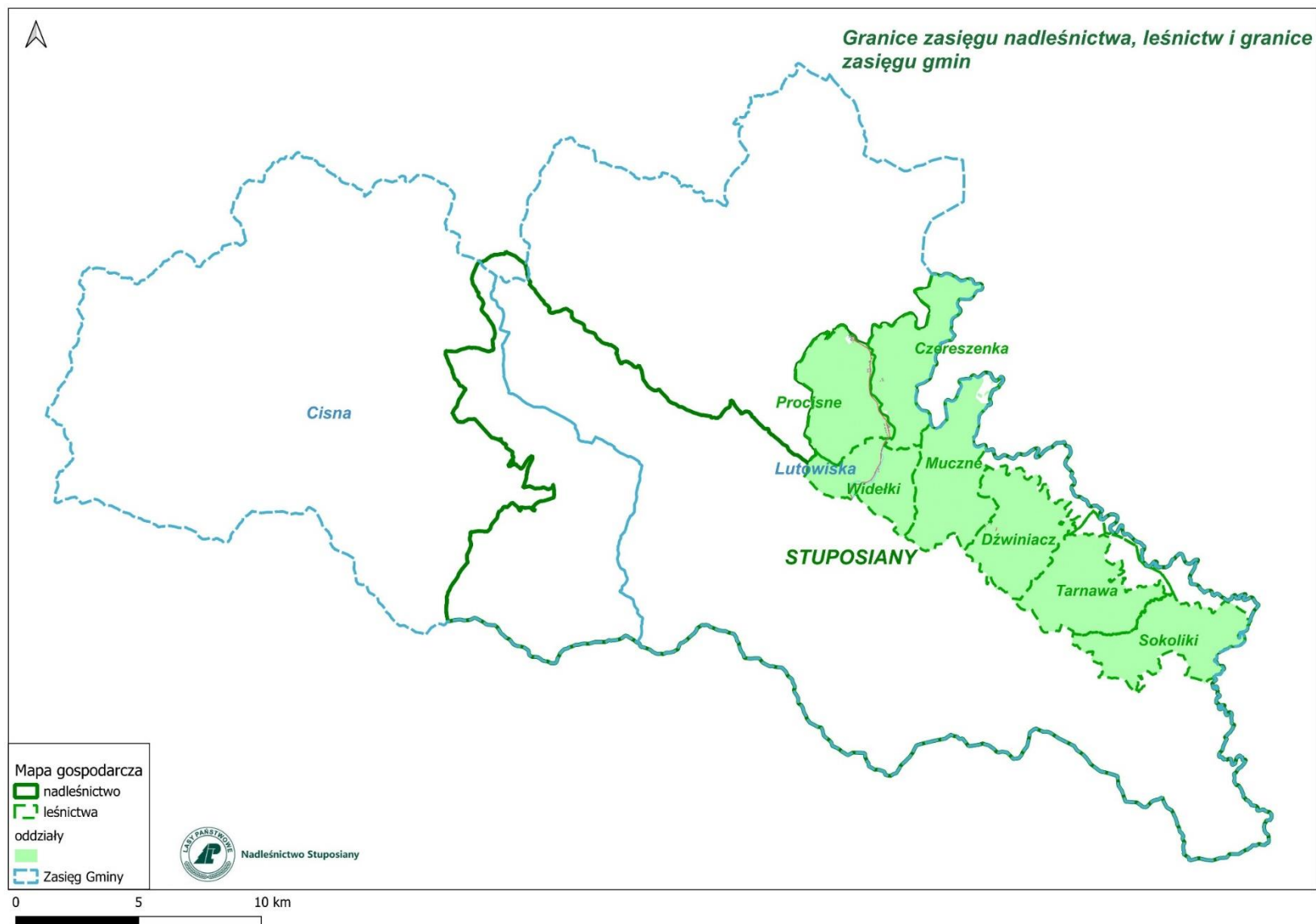
# Część I

## O nadleśnictwie



# Lokalizacja



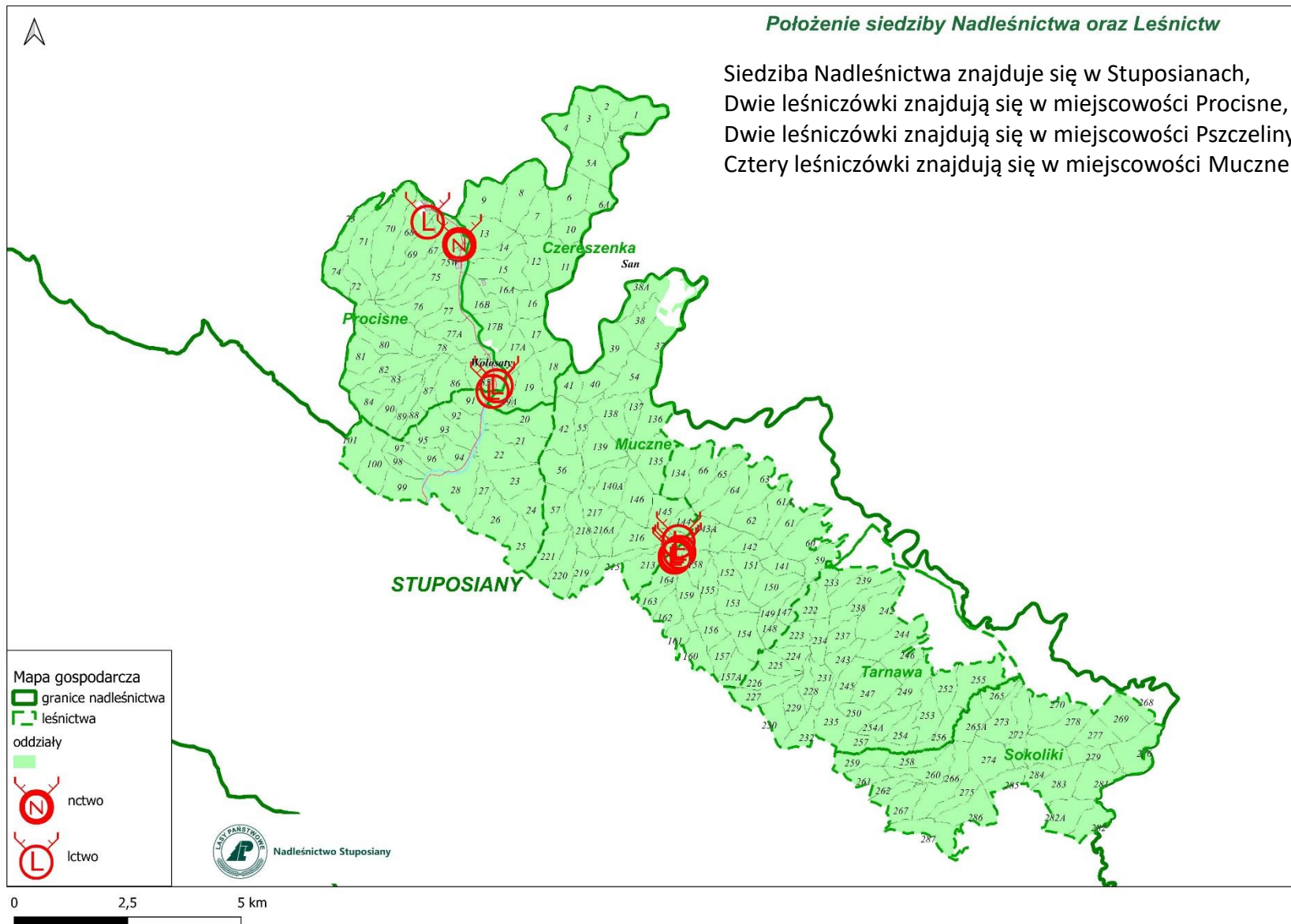




## Położenie

- Nadleśnictwo Stuposiany usytuowane jest w południowo-wschodniej części województwa podkarpackiego na obszarze powiatu bieszczadzkiego, w gminie Lutowiska.
- Graniczy od północnego wschodu i wschodu z Ukrainą, od północy i zachodu z Nadleśnictwem Lutowiska, od południowego zachodu i północnego wschodu z Bieszczadzkim Parkiem Narodowym.
- Administracyjnie podlega Regionalnej Dyrekcji Lasów Państwowych w Krośnie. Siedziba Nadleśnictwa znajduje się w miejscowości Stuposiany (obręb Stuposiany, leśnictwo Procisne, oddz. 67nx - N 49°19'27", E 22°68'31").
- adres: Stuposiany 1A, 38-713 Lutowiska.
- Nadleśnictwo składa się z jednego obrębu leśnego: Stuposiany, podzielonego na 7 leśnictw, w skład których wchodzi 197 oddziałów. Zasięg terytorialny Nadleśnictwa Stuposiany został ustalony Zarządzeniem Nr 53 Dyrektora Generalnego Lasów Państwowych z dnia 23 sierpnia 2021 r. o zmianie niektórych zarządzeń określających zasięgi terytorialne nadleśnictw i wynosi 388,51 km<sup>2</sup>. Powierzchnia zasięgu wzrosła poprzez włączenie w zasięg terytorialny Nadleśnictwa Stuposiany Bieszczadzkiego Parku Narodowego,







## Zasoby w zarządzie nadleśnictwa

### Podstawowe dane statystyczne o zasobach w zarządzie:

Nadleśnictwo Stuposiany obejmuje jeden obręb leśny o tej samej nazwie. Wg stanu na dzień 01.01.2015 r. powierzchnia Nadleśnictwa wynosiła 9 444,27 ha i w czasie trwania PUL(2015-2024) zwiększyła się o 64,66 ha. Aktualnie powierzchnia gruntów w zarządzie Nadleśnictwa Stuposiany wynosi 9 508,9304 ha. Powierzchnia lasos wynosi 9 315,85 ha, zadrzewień 2,42 ha, użytki rolne zajmują powierzchnię 185,97, grunty zabudowane i tereny komunikacyjne łącznie 4,69 ha. Średni wiek drzewostanów wynosi 82 lata. Procentowy udział gatunkos panujących w stosunku do powierzchni kształtuje się następująco: -buk 44,76%, -jodła 33,96%, -świerk 15,99%, -jawor 1,28%, -inne 4,01%.

Na terenie Nadleśnictwa Stuposiany wyróżniono 7 typos siedliskowych lasu: bór górski bagienny (BGb), bór mieszany górski bagienny (BMGb), las mieszany górski świeży (LMGśw), las górski świeży (LGśw), las górski wilgotny (LGw), las łęgowy górski (LłG) i ols jesionowy górski (OIJG). Dominujący udział powierzchniowy posiada siedlisko lasu górskiego świeżego (LGśw), zajmując 93,85% powierzchni. Udział pozostałych siedlisk stanowi łącznie 6,15%. W ujęciu wilgotnościowym siedliska świeże zajmują 94,18%, zaś siedliska wilgotne, bagiennie oraz łęgowe i pozostałe 5,82%. Klimat, gleby i siedliska stwarzają optymalne warunki przyrodnicze dla wzrostu i rozwoju wszystkich gatunkos drzew, szczególnie dla jodły, buka i jaworu, a na łęgach olszy szarej.

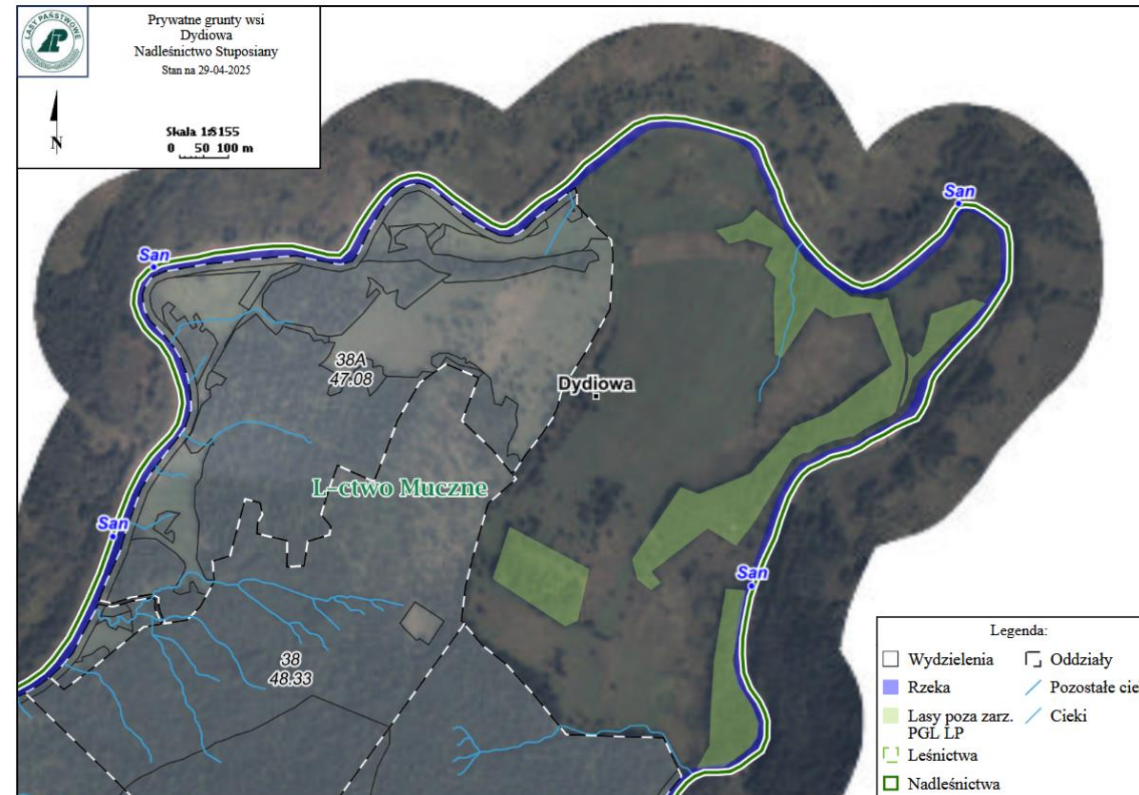


## Typy drzewostanu wraz z docelowym składem gatunkowym

Siedlisko	TD	Skład gatunkowy	Powierzchnia
BMGB	-	-	3,73
LMGŚW	Bk	Bk 80, Jd, Jw i inne 20	25,15
	Jd-Bk	Bk 50, Jd 30, Jw, Kl, Md, Gb i inne 20	2,36
		Św 80, Jd 20	1,75
LGŚW	Bk	Bk 80, Jd, Jw i inne 20	1321,36
	Jd-Bk	Bk 50, Jd 30, Jw, Kl, Md, Gb i inne 20	2998,18
	Bk-Jd	Jd 50, Bk 30, Jw, Kl, Md, Gb i inne 20	2208,79
	Jd	Jd 70, Bk, Jw, Św i inne 30	1320,57
	Jw-Bk	Bk 60, Jw 20, Jd i inne 20	203,4
	Św-Jd	Jd 50, Św 30, Bk, Jw, Kl i inne 20	445,22
LGW	Jd-Bk	Bk 40, Jd 30, Jw, Kl, Md, Gb i inne 30	0,7
	Bk-Jd	Jd 50, Bk 30, Jw, Kl, Md, Gb i inne 20	43,9
	Jd	Jd 70, Jw, Bst, Bk, Św 30	172,36
LŁG	Olsz	Olsz 80, Js, Wb, Bst, Jw i inne 20	118,24
	Jw-Jd-Ols	Olsz 50, Jd 20, Jw 20 i inne 10	33,48
OLJG	Olsz	Olsz 80, Js, Wb i inne 20	33,71
Razem			8932,9

## Do kogo należą lasy w granicach Nadleśnictwa

Powierzchnia lasów w zarządzie Nadleśnictwa: 9315,89 ha; powierzchnia lasów niepaństwowych w obrębie zasięgu Nadleśnictwa wynosi 14,1530 ha (obręb Dydiowa, Bereżki, Procisne).





## Infrastruktura nadleśnictwa

Siedziba Nadleśnictwa znajduje się w miejscowości Stuposiany (obręb Stuposiany, leśnictwo Procisne, oddz. 67nx, współrzędne: N 49°19'27", E 22°68'31").

adres: Stuposiany 1A, 38-713 Lutowiska tel.: (13) 461 00 10

e-mail: [stuposiany@krosno.lasy.gov.pl](mailto:stuposiany@krosno.lasy.gov.pl)



## Infrastruktura nadleśnictwa

### Osady:

#### budynki i lokale mieszkalne (10)

- Bud.mieszk.jednorodz.Muczne 1
- Bud.mieszkalny - Pszczeliny 14
- Bud.mieszkalny - Muczne 3
- Bud.mieszk.jedn. Pszczeliny 19
- Bud.mieszk.jednor.Procisne 10
- Bud.mieszk.jednor. Procisne 9
- Bud.mieszk.jedn.
- Bud.mieszk.dwurodz. Muczne 5
- Bud.mieszk.dwurodz. Muczne 7
- Lokal miesz. Stuposiany 8/2

### budynki gospodarcze

- Budynek gospodarczy Muczne 1
- Bud.gosp.dwusegm. Muczne 5
- Bud.gospodarczy - Procisne 9
- Bud.gospodarczy - Procisne 10
- Bud.gosp.dwuse.1/2 Pszczeliny14
- Drwalnik - Muczne 7
- Pomieszc.gospod.Stuposiany 8/2
- Bud.gospodarczy-Stuposiany 5





## Infrastruktura nadleśnictwa

### Sieć dróg:

Obszar zasięgu terytorialnego Nadleśnictwa Stuposiany charakteryzuje się stosunkowo słabo rozwiniętą siecią drogową, która w kontekście ich przydatności do potrzeb transportowych drewna układa się niekorzystnie głównie ze względu na ograniczenia tonażowe.

Nadleśnictwo posiada sieć dróg leśnych o długości 87 km, stanowią ją w większości drogi leśne o nawierzchni gruntowej ulepszonej i gruntowej nieulepszonej. Długość tych dróg jest niewystarczająca dla potrzeb racjonalnej gospodarki leśnej. Regularnie wykonywane są przeglądy oraz podejmowane niezbędne kroki dążące do utrzymania ich w jak najlepszej kondycji (włącznie ze wstrzymaniem wywozu drewna podczas niesprzyjających warunków atmosferycznych, mogących prowadzić do pogorszenia stanu sieci drogowej). Nadleśnictwo ponosi rokrocznie nakłady na bieżące utrzymanie dróg i niezbędne remonty.

Z ważniejszych drogowych szlaków komunikacyjnych przebiegających w zasięgu Nadleśnictwa wymienić należy:

- Droga wojewódzka: 896 Ustrzyki Dolne – Czarna - Ustrzyki Górne.
- Droga leśna udostępniona do ruchu publicznego: 2307R Stuposiany – Bukowiec.



## Infrastruktura nadleśnictwa

### System ochrony przeciwpożarowej:

Lasy Nadleśnictwa Stuposiany zaliczane są do III kategorii zagrożenia pożarowego.

W wyniku kilkuletniej obserwacji stwierdzić należy, że w lasach Nadleśnictwa Stuposiany zagrożenie pożarowe jest niewielkie i występuje głównie w okresie wiosenno-letnim, spowodowane jest głównie wzmożonym ruchem turystycznym i rekreacyjnym.

Nadleśnictwo posiada opracowane i aktualizowane corocznie „Sposoby postępowania na wypadek powstania pożaru lasu dla Nadleśnictwa Stuposiany”, uzgadniane z komendantem Powiatowym Państwowej Straży Pożarnej. Na czas trwania akcji bezpośredniej wyznaczany jest pełnomocnik nadleśniczego. Wyznaczone są punkty czerpania wody. Przy nadleśnictwie utrzymywana jest baza sprzętu przeciwpożarowego.



## Infrastruktura nadleśnictwa

### Obiekty edukacyjne:

- Arboretum Krzewy Polskie - LKP LB
- Muzeum Wypału Węgla Drzewnego
- Zagroda Pokazowa Żubrów  
(obecnie niedostępna)
- Pawilon wystawowy CPL
- Plac zabaw
- Pomost widokowy Tarnawa
- Siłownia plenerowa
- Ścieżka edukacyjna Trasą kolejki
- Ścieżka edukacyjna Jodła
- Ścieżka edukacyjna Brenzberg
- Ścieżka edukacyjna Krutyjówka
- Ścieżka edukacyjna Pichurów
- Ścieżka edukacyjna Stare Procisne
- Ścieżka edukacyjna Wokół Mucznego



## Infrastruktura nadleśnictwa

- Ścieżka edukacyjna za Domkiem
- Ścieżka edukacyjna Żubr
- Tablica edukacyjna LKP – historyczna – 2 szt.
- Tablica informacyjna „Witacze” – 2 szt.
- Tablica informacyjna Muczne
- Tablica informacyjna Żubry
- Tablica informacyjna Eskulapa – 2 szt.
- Tablica informacyjna LKP – 7 szt.
- Tablica informacyjna Stuposiany
- Tablica kompozytowa Śladami Wielkiej Wojny – 3 szt.
- Taras widokowy 1 + wiata-Żubry
- Taras widokowy 2 + wiata-Żubry
- Taras widokowy Żeremie bobrów
- Wiata dydaktyczno-rekreacyjna
- Wiata LKP Czereszenka
- Wiata LKP Zielona klasa
- Wieża turystyczno - widokowa





## Infrastruktura nadleśnictwa

### Inne obiekty:

- Ambona myśliwska – 26 szt.
- Domek Myśliwski-Muczne
- Budynek CPL Muczne
- Most na potoku Muczny - dr. nr 4
- Most na potoku Wołosaty -Stup.-Mu
- Most na potoku Wołosaty -Stup.-Za
- Most na potoku Halicz - dr.nr 1
- Most na potoku Litmirz - dr.nr 1
- Most na potoku Litmirz - dr.nr 19
- Most na potoku – Wołosaty - dr nr 8
- Most – estakada -Pszcz.
- Most - potok Roztoki
- Przepust nr 1 I-ctwo Dźwiniacz
- Przepust nr 10 - I-ctwo Muczne
- Przepust nr 11 - I-ctwo Muczne
- Przepust nr 12 - I-ctwo Muczne





## Infrastruktura nadleśnictwa

- Przepust nr 2 I-ctwo Dźwiniacz
- Przepust nr 3 I-ctwo Dźwiniacz
- Przepust nr 4 I-ctwo Dźwiniacz
- Przepust nr 8 I-ctwo Dźwiniacz
- Przepust nr 9 - I-ctwo Muczne
- Toaleta publiczna
- Zabezpieczenie osuwiska
- Zabezpieczenie potoku Muczne
- Zbiornik retencyjny nr 1
- Zbiornik retencyjny nr 2
- Zbiornik retencyjny nr 3
- Zbiornik retencyjny nr 4
- Zbiornik retencyjny nr 5
- Zbiornik retencyjny nr 6
- Zbiornik retencyjny nr 7
- Zbiornik retencyjny nr 8
- Zbiornik wodny - Muczne
- Zbiornik wodny ppoż.- Muczne



## Przyroda na terenie nadleśnictwa

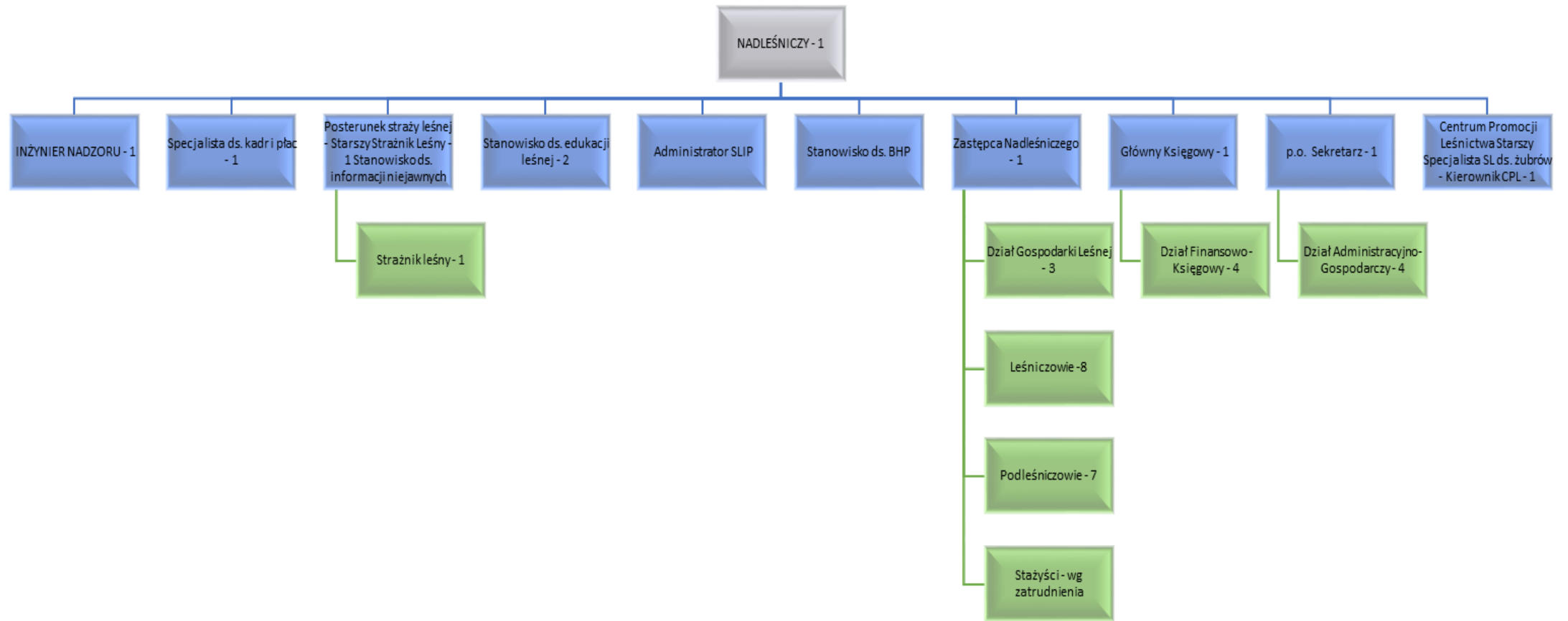
Zestawienie form ochrony przyrody na gruntach i w zasięgu terytorialnym Nadleśnictwa

Rodzaj obiektu	Na gruntach Nadleśnictwa		W granicach zasięgu terytorialnego		Razem	
	liczba [szt.]	pow. [ha]	liczba [szt.]	pow. [ha]	liczba [szt.]	pow. [ha]
<b>Istniejące formy ochrony przyrody</b>						
Rezerwat przyrody "Zakole"	1	5,67	0	0	1	5,67
Park Krajobrazowy Doliny Sanu	1	9500,2	1	176,01	1	9676,2
Obszar Natura 2000 PLC 180001	1	9509		176,01	1	9685
Zespół Przyrodniczo Krajobrazowy "Cmentarz w Stuposianach"	1	1,07	-	-	1	
Pomniki przyrody	26	-	-	-	26	1



Na terenie Nadleśnictwa Stuposiany ustanowionych jest ponad 90 stref gatunków chronionych porostów takich jak: puchlinka ząbkowana, granicznik płucnik czy pawężniczka sorediowa. Strefy ptasie ustanowiono w ilości 7 sztuk dla gatunków: bocian czarny, orzeł przedni, orlik krzykliwy.

# Struktura organizacyjna nadleśnictwa Stuposiany





## Plan urządzenia lasu – podstawa działalności nadleśnictwa

To kluczowy dokument określający zasady gospodarki leśnej i podstawa działania nadleśnictwa. Opracowany na 10 lat, obejmuje całe nadleśnictwo, ale indywidualne planowanie dotyczy wydziełów, czyli kilkuhektarowych, jednolitych fragmentów lasu. Takich wydziełów w nadleśnictwie Stuposiany jest 1802.

Plan wykonali specjaliści spoza Lasos Państwowych a zatwierdzany jest przez Ministra Klimatu i Środowiska.

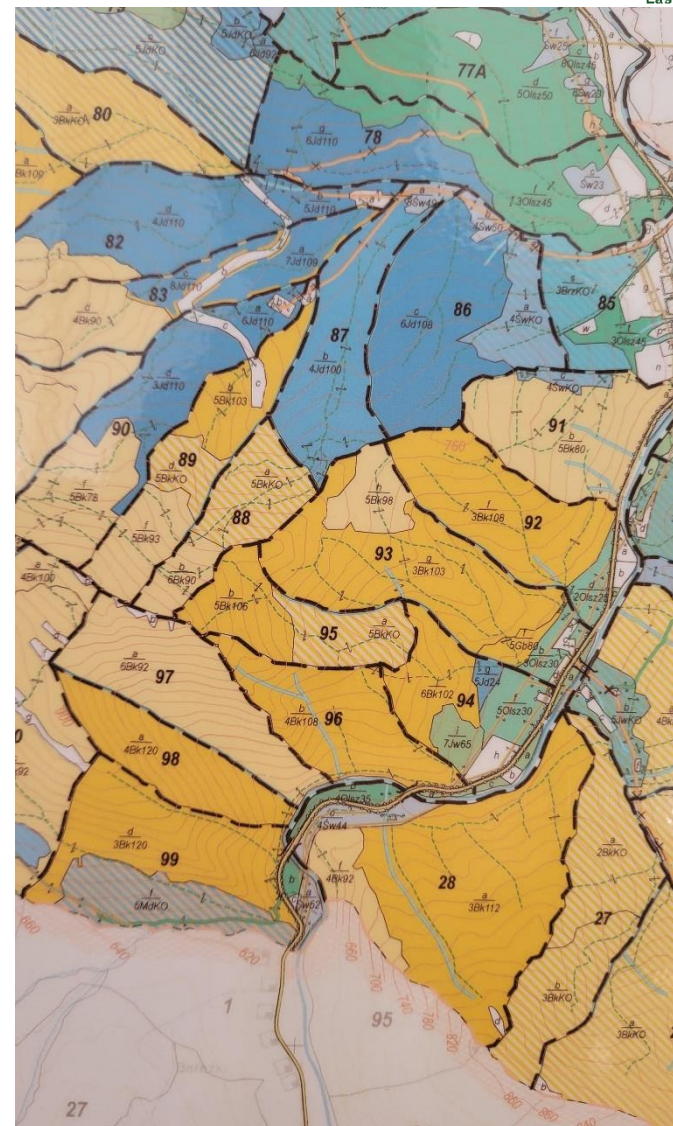
Plan zawiera opis i ocenę stanu lasu oraz cele, zadania i metody prowadzenia gospodarki leśnej. Proces jego tworzenia i zatwierdzania jest precyzyjnie uregulowany i angażuje różne podmioty oraz społeczeństwo.

### W jakim celu wykonujemy plan?

- **Zrównoważone zarządzanie lasami** – zapewnienie równowagi między ochroną przyrody a użytkowaniem lasos
- **Ochrona ekosystemosw leśnych** – uwzględnienie obszarosw chronionych i działań na rzecz bioróżnorodności
- **Planowanie pozyskania drewna** – określenie, ile drewna można pozyskać, bez naruszania stabilności lasosw
- **Dostosowanie gospodarki leśnej do warunkosw środowiskowych** – uwzględnienie klimatu, gleby i zasobosw wodnych

## Plan dostępny dla każdego

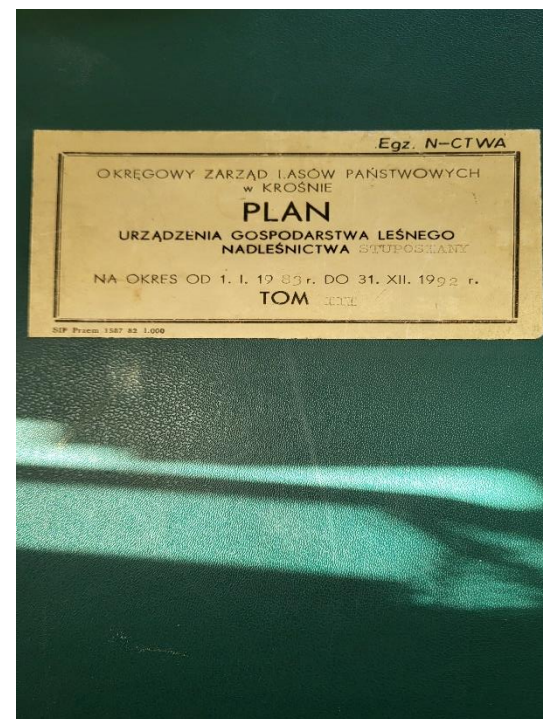
- **Działamy transparentnie.** Dlatego przy tworzeniu planu odbywają się konsultacje społeczne. Gotowy plan podlega strategicznej ocenie oddziaływania na środowisku i jest opiniowany przez RDOŚ, Wojewódzki Inspektorat Sanitarny.
- **Każdy ma wgląd do planu.** Plan urządzenia lasu umieszczamy w internetowym BIP. Do pobrania udostępniamy opis nadleśnictwa (elaborat) i program ochrony przyrody <https://www.gov.pl/web/nadlesnictwo-stuposiany/plan-urzadzania-lasu>
- **Sprawdź, co zaplanowaliśmy w znanym Ci fragmencie lasu.**  
Treść planu trafia także do Banku Danych o Lasach ([bdl.lasy.gov.pl](http://bdl.lasy.gov.pl)). Tutaj każdy może zapoznać się z charakterystyką wybranego wydzielenia leśnego i sprawdzić, jakie prace będziemy prowadzić w tym fragmencie lasu





## Jak powstaje plan? Lokalny zespół współpracy (ZLW).

Szczególnie istotne na etapie przygotowywania planu urządzania lasu jest szereg pomiarów oraz analiz lasu, do tego dochodzą uzgodnienia z jednostkami samorządu, sąsiadami nadleśnictwa oraz wszystkimi interesariuszami. Do poprawnego przeprowadzenia uzgodnień powołano Zespół Lokalnej Współpracy (ZLW) przy Nadleśnictwie Stuposiany.





Lasos Państwowe





## Zespół lokalnej współpracy powołany przy Nadleśnictwie Stuposiany – decyzja nr 13/2024 z dnia 30.09.2024

Zespół lokalnej współpracy wykonuje swoje zadania w oparciu o regulamin, który jest załącznikiem do zarządzenia nr 18 Dyrektora Regionalnej Dyrekcji Lasów Państwowych w Krośnie z dnia 2 czerwca 2023r. ZLW to struktura, która wspiera współpracę między nadleśnictwem a lokalnymi społecznościami, organizacjami pozarządowymi oraz innymi interesariuszami. Główne zadania Zespołu obejmują:

1. **Promowanie zrównoważonego rozwoju** – ZLW działa na rzecz ochrony środowiska i zrównoważonego zarządzania zasobami leśnymi, biorąc pod uwagę potrzeby lokalnej społeczności oraz ochronę bioróżnorodności.
2. **Współpraca z lokalnymi społecznościami** – ZLW angażuje społeczności lokalne w procesy podejmowania decyzji dotyczących gospodarki leśnej i ochrony środowiska, organizując spotkania, konsultacje i warsztaty.
3. **Edukacja ekologiczna** – Zespół realizuje działania edukacyjne, promując wiedzę na temat ochrony środowiska, gospodarki leśnej, a także roli lasów w ekosystemie.
4. **Ułatwianie dialogu** – ZLW jest platformą do wymiany informacji i opinii między nadleśnictwem a lokalnymi interesariuszami, w tym organizacjami pozarządowymi, samorządami oraz innymi grupami.
5. **Wspieranie inicjatyw społecznych** – Zespół może pomagać w realizacji projektów, które mają na celu poprawę jakości życia lokalnej społeczności, związanych z ochroną środowiska, edukacją, czy rekreacją w lasach.
6. **Ochrona zasobów leśnych** – ZLW angażuje się również w działania mające na celu ochronę lasów przed szkodnikami, chorobami, a także w przeciwdziałanie pożarom lasów.

Zespół Lokalnej Współpracy ma na celu budowanie zaufania i współpracy między leśnikami a lokalnymi mieszkańcami, a także dbanie o to, by gospodarka leśna była prowadzona w sposób odpowiedzialny i uwzględniała interesy różnych stron.



## Rozmiar zadań zapisanych w planie urządzenia lasu

**-etat miąższościowy użytków rębnych w latach 2025-2034 :**

netto : 394633 m<sup>3</sup> , brutto : 447547 m<sup>3</sup>

**- etat powierzchniowy cięć w użytkowaniu przedrębny (ha) wraz z szacunkowym pozyskaniem (m<sup>3</sup>) w latach 2025-2034 :**

netto: 112375 m<sup>3</sup> , brutto : 140469 m<sup>3</sup>, powierzchniowo: TW : 955,40 ha , TP : 1087,78 ha Razem : 2043,18 ha

**-projektowana powierzchnia zalesień i odnowień (ha),**

-zalesienia : brak

-odnowienia: odnowienia po rębniach częściowych i stopniowych 653,89 ha

-podsadzenia 26,35 ha

-dolesienia 0,53 ha

-średni % poprawek i uzupełnień w stosunku do odnowień i zalesień 0,6 %

-poprawki i uzupełnienia na poziomie średniej z ostatnich 5 lat 0,37 ha

-przewidywany % uzyskania odnowień naturalnych 75 %

-przewidywana powierzchnia odnowień naturalnych 490,77 ha

**-projektowana powierzchnia pielęgnowania lasu (ha) :**

-ogółem: 4391,88 ha

[www.lasy.gov.pl](http://www.lasy.gov.pl)



# Część II

**Co się działo w nadleśnictwie –  
- podsumowanie roku 2025**



## Pozyskanie drewna rok 2025.

Użytkowanie rębne wykonano na poziomie

34 346 m<sup>3</sup>

Użytkowanie przedrębne wykonano na poziomie

4 758 m<sup>3</sup>,

W tym użytki przygodne wykonano na poziomie:

- Przygodne rębne – 801 m<sup>3</sup>
- Przygodne przedrębne- 505 m<sup>3</sup>

Sortymentacja układała się na następująco:

- Drewno wielkowymiarowe – 30 451 m<sup>3</sup>
- Drewno średniowymiarowe - 8 653 m<sup>3</sup>
- Drewno małowymiarowe - 44 m<sup>3</sup>

*Drewno opałowe pozyskano w ilości:*

*-S4 (wałki opałowe) – 1 049 m<sup>3</sup>,  
w cenach od 165 zł/m<sup>3</sup> – do 170 zł/m<sup>3</sup>*

*-M2 (gałęziówka) – 44 m<sup>3</sup>, cena 65 zł/m<sup>3</sup>*



## Partnerzy gospodarczy.

*Usługi leśne w roku 2025 prowadzone są w 8 pakietach:*

*01 – Czereszenka wykonawca : USŁUGI LEŚNE Paweł Róžański*

*02- Dźwiniacz wykonawca : Z.U.L. WINIARSKI*

*03-Muczne wykonawca: USŁUGI DEKORACYJNO-WYKOŃCZENIOWE Norbert Różycki*

*04- Procisne wykonawca: USŁUGI LEŚNE I REKREACYJNE Leopold Pstrzoch*

*05 – Sokoliki wykonawca: USŁUGI LEŚNE Janusz Mazurek*

*06- Tarnawa wykonawca: USŁUGI LEŚNE I REKREACYJNE Leopold Pstrzoch*

*07- Widełki wykonawca: USŁUGI LEŚNE I REKREACYJNE Leopold Pstrzoch*

*08 – Łąkowo Rolna wykonawca: USŁUGI LEŚNE Sylwester Bożejewicz*

*W 2025 roku nastąpiło całkowite obłożenie prac z zakresu gospodarki leśnej oraz łąkowo-rolnej .  
Wartość umów zawartych z wykonawcami usług leśnych na rok 2025 wyniosła : 7 011 478,70 zł,  
brutto: 7 594 429,75 zł*

W roku 2025 zawarto 271 umów z nabywcami drewna:

\*w tym firmy lokalne: Tartak w Smolniku „Trak Bieszczady” oraz Firma Pana Jacka Rutkowskiego „Rutkowscy Naturalne domy z Bali”.

W roku 2025 wystawiono 313 asygnat klientom indywidualnym.

# Hodowla i ochrona lasu

Grupa czynności	Plan				Wykonanie				% wyk. rzecz.	% wyk. koszt.	Wyk. koszt jednostk.
	Ilość	Koszt czynności	Koszt materiałów	Koszty razem	Ilość	Koszt czynności	Koszt materiałów	Koszty razem			
Demontaż ogrodzeń upraw	9,37	70 290,00	0,00	70 290,00	9,37	73 038,33	0,00	73 038,33	100,00	103,91	7 794,91
Remonty ogrodzeń upraw	0,00	30 495,00	5,50	30 500,50	0,00	27 821,88	0,00	27 821,88	0,00	91,22	0,00
Prognozowanie występowania szkodliwych owadów	20,00	0,00	680,00	680,00	25,00	85,27	905,00	990,27	125,00	145,63	39,61
Sprzątanie śmieci z terenów leśnych	15,50	19 770,00	0,00	19 770,00	12,00	16 611,07	0,00	16 611,07	77,42	84,02	1 384,26
Ochrona chemiczna przed zgrzyzaniem	102,85	57 653,50	22 880,00	80 533,50	78,35	44 547,24	12 566,11	57 113,35	76,18	70,92	728,95
Wykładanie drzew zgryzowych	48,00	1 670,00	0,00	1 670,00	0,00	0,00	0,00	0,00	0,00	0,00	0,00
Zabezpieczanie upraw przed zgrzyzaniem przez palikowanie	1,00	10 500,00	1 800,00	12 300,00	1,00	10 642,81	0,00	10 642,81	100,00	86,53	10 642,81
Zwalczanie mechaniczne grzybów upraw i młodników	26,90	18 060,00	0,00	18 060,00	16,40	12 771,36	0,00	12 771,36	60,97	70,72	778,74
Pozostałe prace z ochrony lasu	0,00	0,00	0,00	0,00	0,00	2 078,48	0,00	2 078,48	0,00	0,00	0,00
<b>Razem:</b>	<b>223,62</b>	<b>208 438,50</b>	<b>25 365,50</b>	<b>233 804,00</b>	<b>142,12</b>	<b>187 596,44</b>	<b>13 471,11</b>	<b>201 067,55</b>	<b>63,55</b>	<b>86,00</b>	<b>1 414,77</b>

Grupa czynności	Plan				Wykonanie				% wyk. rzecz.	% wyk. koszt.	Wyk. koszt jednostk.
	Ilość	Koszt czynności	Koszt materiałów	Koszty razem	Ilość	Koszt czynności	Koszt materiałów	Koszty razem			
Czyszczenia późne	252,78	470 236,20	0,00	470 236,20	215,45	427 130,98	0,00	427 130,98	85,23	90,83	1 982,51
Czyszczenia wczesne	6,00	11 600,00	0,00	11 600,00	2,00	4 054,40	0,00	4 054,40	33,33	34,95	2 027,20
Prace godzinowe	0,00	41 520,00	0,00	41 520,00	0,00	24 833,19	0,00	24 833,19	0,00	59,81	0,00
Melioracje agrotechniczne	22,80	138 970,00	0,00	138 970,00	23,80	134 119,54	0,00	134 119,54	104,39	96,51	5 635,27
Pozostałe prace z odnowień	0,00	12 000,00	0,00	12 000,00	0,00	9 775,86	0,00	9 775,86	0,00	81,47	0,00
Odnowienia w rędniach złożonych	9,30	168 720,00	91 474,86	260 194,86	9,30	177 501,63	88 197,15	265 698,78	100,00	102,12	28 569,76
Odnowienia pod przebudowę - II piętro	1,00	7 952,00	7 824,81	15 776,81	1,00	8 060,15	7 931,21	15 991,36	100,00	101,36	15 991,36
odnowienia pod przebud. Rębnie	3,50	32 240,00	33 845,22	66 085,22	3,50	31 421,58	30 423,61	61 845,19	100,00	93,58	17 670,05
Pielęgnacje upraw	139,30	298 860,00	0,00	298 860,00	67,50	251 963,93	0,00	251 963,93	48,46	84,31	3 732,80
Poprawki	0,50	4 544,00	4 471,32	9 015,32	0,50	4 605,80	2 351,80	6 957,60	100,00	77,18	13 915,20
<b>Razem:</b>	<b>435,18</b>	<b>1 186 667,41</b>	<b>156 905,21</b>	<b>1 343 572,62</b>	<b>323,05</b>	<b>1 073 467,06</b>	<b>128 903,77</b>	<b>1 202 370,83</b>	<b>74,23</b>	<b>89,49</b>	<b>3 721,93</b>



## Ochrona przyrody

— W roku 2025 Nadleśnictwo Stuposiany przeprowadziło szereg działań z zakresu ochrony przyrody, takich jak: czyszczenie budek lęgowych dla ptaków; zimowe dokarmianie ptaków; ochronę płazów i gadów w okresie rozrodczym;

— Nadleśnictwo Stuposiany bierze udział w projektach z zakresu ochrony gatunkowej żubra „Zarządzanie Migracją Żubra w Polsce Wschodniej” o „Ochrona Żubra ex-situ.

Pierwszy projekt ma na celu utworzenie niewielkich stad żubrów w wielu nadających się do tego celu lokalizacjach we wschodniej części kraju. Postępowanie takie ma za zadanie zabezpieczenie gatunku przed zagrożeniami, takimi jak choroby zakaźne czy chów wsobny oraz minimalizację negatywnych skutków bytowania żubrów w środowisku.

Drugi hodowle żubrów o pożądanym cechach i wypuszczanie ich na wolność w celu zwiększenia różnorodności genetycznej stad wolnożyjących.

W Zagrodzie Pokazowej Żubrów w Muczmem w październiku 2025 roku zlokalizowano ognisko gruźlicy. Zostały podjęte działania mające na celu likwidację ogniska i zapobieżenie rozprzestrzenienia się choroby na stado żubrów wolnożyjących.



## Ochrona przyrody

Koszty poniesione przez nadleśnictwo w związku z ochroną przyrody w roku 2025

	Działanie	Koszt [zł]
	Czyszczenie budek lęgowych	31 274,64
	Zimowe dokarmianie ptaków	2 974,84
	Ochrona gatunkowa roślin i grzybów	11 755,80
	Ochrona gatunkowa zwierząt	20 783,83
	Zwalczanie inwazyjnych gatunków obcych	2 678,40
	Utrzymanie Zagrody Pokazowej Żubrów	226 663,89
	Utrzymanie stada żubrów wolnożyjących	36 953,40
Suma		333 084,80



## Gospodarowanie gruntami

**Aby dobrze zobrazować gospodarkę gruntami trzeba przedstawić okres całego minionego operatu Nadleśnictwa w latach 2015-2024 najważniejsze z nich to:**

- nabycie gruntów art. 37 ust. 1 ustawy z dnia 28 września 1991 r. o lasach (t. j. Dz.U. z 2023 r., poz. 1356) rok 2023 o pow. 47,093 ha nabycie ze środków własnych od osoby fizycznej przez Nadleśniczego Nadleśnictwa Stuposiany własność Skarbu Państwa w zarząd Państwowego Gospodarstwa Leśnego Lasy Państwowe Nadleśnictwa Stuposiany gruntów leśnych (lasu) o pow. 19,1835 ha oraz gruntów rolnych o pow. 27,9095 ha, oznaczonych jako działki ewidencyjne nr 2/1 (ŁIV-0,7042 ha, ŁV-3,5173 ha, ŁVI- 2,2372 ha, PsIV-4,9640 ha, PsV-7,5079 ha, PsVI-0,4817 ha, LsIV-8,2336 ha, LsV-10,6286 ha, Lz-1,9166 ha, Lzr-ŁV-0,7845 ha, Lzr-ŁVI-0,3477 ha, Lzr-PsV-1,5605 ha), nr 2/2 (PsIV-2,6108 ha), nr 23/1 (PsIV-0,4197 ha, LsIV-0,3213 ha, Lz-0,1038 ha, Lzr-PsIV-0,2428 ha, Lzr-PsV-0,2372 ha), nr 23/2 (PsIV-0,2736 ha), położone w obrębie ewidencyjnym 0009 Dydiowa, gmina Lutowiska.

- darowizna od Starostwa Powiatowego na podstawie uchwały nr 1/1/14 Zarządu Powiatu Bieszczadzkiego z przeznaczeniem na cel poprawy infrastruktury drogowej 30,4264 ha.

- przekazanie gruntów w zarząd Nadleśnictwa Lutowiska (regulacja stanu posiadania odnośnie zasięgu terytorialnego Nadleśnictw Stuposiany i Lutowiska, obręb Żurawin) pow. 6,6071 ha.

- sprzedaż gruntów zabudowanych z art. 40 a ustawy o lasach, pow. 0,01698 ha.

- modernizacja ewidencji gruntów i budynków przeprowadzonych przez właściwe starostwo powiatowe (zmiany obejmowały grunty na terenie Gminy Lutowiska obrębów ewidencyjnych).

## Działania na rzecz społeczności lokalnych

Formy edukacji leśnej zrealizowane przez Nadleśnictwo Stuposiany, frekwencja w 2025 roku

Forma edukacji	Ogółem			w tym:			
	Liczba zajęć <sup>3</sup>	Liczba uczestników	Udział % uczestników	Dzieci przedszkolne 3 do 6 lat	Dzieci i młodzież szkół podstawowych 7-15 lat	Młodzież szkół ponadpodstawowych 16-19 lat	Studenci i dorośli, powyżej 19 lat
Zajęcia terenowe i wycieczki z przewodnikiem	72	5 000	29,9	1 500	1 500	1 000	1 000
Zajęcia w izbie leśnej nadl.	416	5 000	29,9	1 000	1 500	1 000	1 500
Spotkania z leśnikiem w szkołach	2	37	0,2	0	37	0	0
Spotkania edukacyjne z leśnikiem poza szkołą (w Domu Kultury, Muzeum, Urzędzie Gminy itp.)	0	0	0,0	0	0	0	0
Konkursy leśne (wiedzy, plastyczne, literackie itp.) <sup>2</sup>	2	36	0,2	0	10	8	18
Akcje, imprezy okolicznościowe	8	6 670	39,8	1 000	1 670	1 000	3 000
Wystawy edukacyjne	0	0	0,0	0	0	0	0
<b>Razem</b>		<b>16 743</b>	<b>100,0</b>	<b>3 500</b>	<b>4 717</b>	<b>3 008</b>	<b>5 518</b>
Inne, np. festyny, targi itp. <sup>1</sup>	1	2 000		X	X	X	X



# Wydarzenia i imprezy edukacyjne w 2025 roku, w których Nadleśnictwo Stuposiany wzięło udział lub było ich organizatorem.

DATA WYDARZENIA	NAZWA WYDARZENIA
20.01-27.02.2025r.	Ferie z Nadleśnictwem Stuposiany
01.03.2025 r.	II edycja zawodów Zimowy Bojko Trial
02.03.2025 r.	Tropem Wilczym. Bieg Pamięci Żołnierzy Wyklętych.
21.03.2025 r.	Międzynarodowy Dzień Lasów
04.04.2025r.	Co w lesie huczy?
30.05.2025 r.	Festyn Rodzinny w Lutowiskach
20.06.2025 r.	Czerwcówka z żubrami
26-27.07.2025r.	Agrobieszczady – XXIX Targi Turystyki, Leśnictwa i Produktu Lokalnego
09.08.2025r.	Dzień Żubra w Lutowiskach
14.08.2025 r.	Szlakiem Żubra przez Polskę Wschodnią – spotkanie z mieszkańcami i turystami
23.08.2025r.	VI Otwarte Mistrzostwa Podkarpackiej Okręgowej Izby Inżynierów Budownictwa w marszu na orientację

**FERIE Z NADLEŚNICTWEM STUPOSIANY**  
20.01 - 27.02.2025 r.

**Poniedziałek**  
Mieszkańcy stuposiańskich lasów - zajęcia edukacyjne w pawilonie wystawowym oraz plastyczne w sali edukacyjnej

**Wtorek**  
Leśne kino - zajęcia w sali edukacyjnej połączone z grami edukacyjnymi

**Środa**  
Magia drewna - zajęcia w sali edukacyjnej

**Czwartek**  
Dzień dobry panie żubrze - zajęcia w Zagrodzie Pokazowej Żubrów w Muczmem\*

**Informacje**  
Zajęcia będą odbywać się w godzinach 10:00 - 11:30  
Zgłoszenia pod numerem telefonu: 508 996 225, 571 677 591  
Zajęcia odbędą się pod warunkiem zgłoszenia minimum 5 osób  
Zajęcia są bezpłatne  
Z przyczyn niezależnych od organizatora plan zajęć może ulec zmianie  
\*Organizator nie zapewnia dojazdu do Zagrody Pokazowej Żubrów w Muczmem

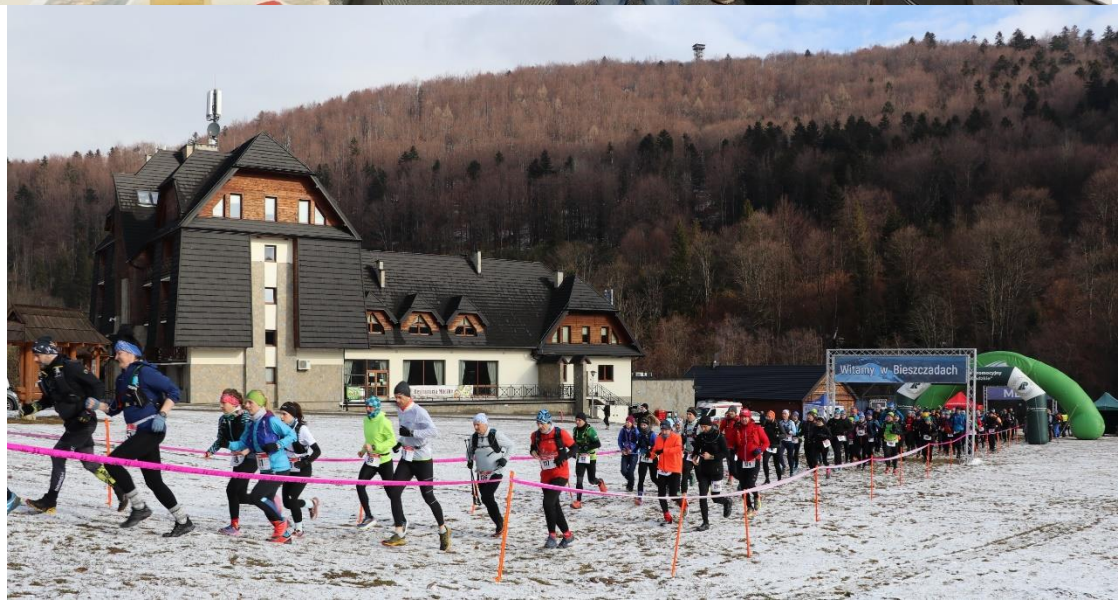
**SERDECZNIE ZAPRASZAMY**



Lasów Państwowych



# Wydarzenia i imprezy edukacyjne w 2025 roku, w których Nadleśnictwo Stuposiany wzięło udział lub było ich organizatorem.





Las Państwowe

# Wywiady media 2025





Las Państwowe

## Infrastruktura Nadleśnictwa obiekty edukacyjne

- Arboretum Krzewy Polskie - LKP LB
- Muzeum Wypału Węgla Drzewnego
- Pawilon wystawowy CPL
- Plac zabaw
- Pomost widokowy Tarnawa
- Siłownia plenerowa
- Ścieżka edukacyjna Trasą kolejki wąskotorowej
- Ścieżka edukacyjna Jodła
- Ścieżka edukacyjna Brenzberg
- Ścieżka edukacyjna Krutyjówka
- Ścieżka edukacyjna Pichurów
- Ścieżka edukacyjna Stare Procisne
- Ścieżka edukacyjna Wokół Mucznego
- Ścieżka edukacyjna Żubr
- Ścieżka edukacyjna Za domkiem Myśliwskim





## Finanse

- przychody nadleśnictwa – 16 789 272,44zł.
- koszty nadleśnictwa 16 697 364,74zł.
- wykorzystanie środków funduszu leśnego- opracowanie PUL – 176 464,22zł, hodowla zachowawcza żubra 224 445,64zł, „Zarządzanie migracją żubra we wschodniej Polsce” 4 895,64 zł, „Szlakiem żubra przez Polskę wschodnią” 240 zł.
- podatki i opłaty lokalne : podatek leśny – 442 589,00zł, podatek od nieruchomości – 178 852,00zł, podatek rolny – 2 051,00zł.
- VAT – 1 399 427,00zł.
-



## Zagrożenia i przeciwdziałanie zagrożeniom

Obecne zagrożenia:

- w ostatnich latach nasila się problem obiałki korowej, obecnie zainwentaryzowano ponad 100 ha porażonych obiałką. Drzewostany z obiałką chętnie zasiedlane są przez smolika jodłowca.
- znaczący problem stwarza też rak jodły który wpisał się na dobre w problemy gospodarowania.

Przeciwdziałanie zagrożeniom

- temat obiałki został zgłoszony do Zakładu Ochrony Lasu i w drugiej połowie 2025 roku odbyła się lustracja terenowa przedstawicieli ZOL oraz RDLP Krosno.
- raka jodły zwalcza się mechanicznie jednakże tylko w młodych uprawach poprzez usuwanie porażonych drzewek lub ich części.
- nadleśnictwo Stuposiany prowadzi działania mające na celu ochronę pożytecznej fauny, która w naturalny sposób reguluje liczebność szkodników owadzich. Corocznie wykładana była karma dla ptaków. Wywieszane oraz czyszczone są budki lęgowe dla ptaków.



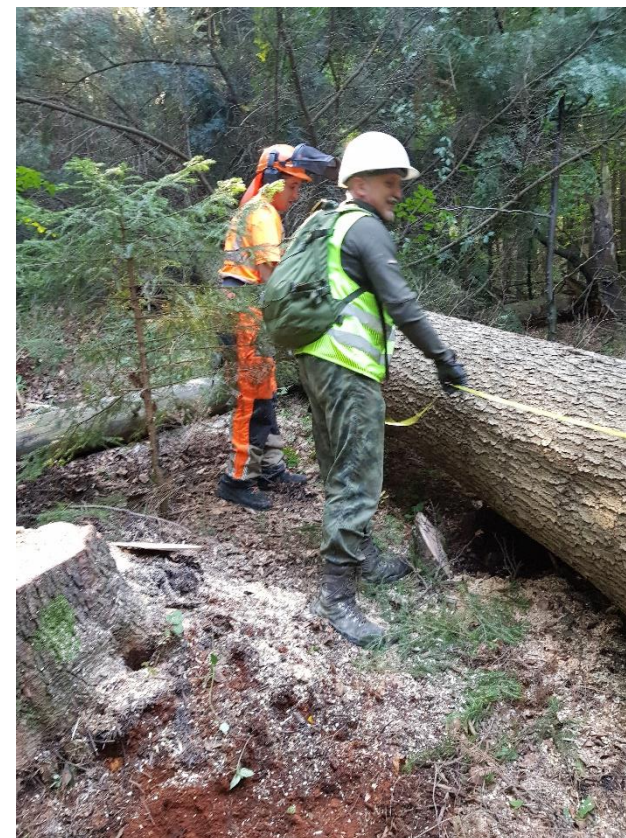
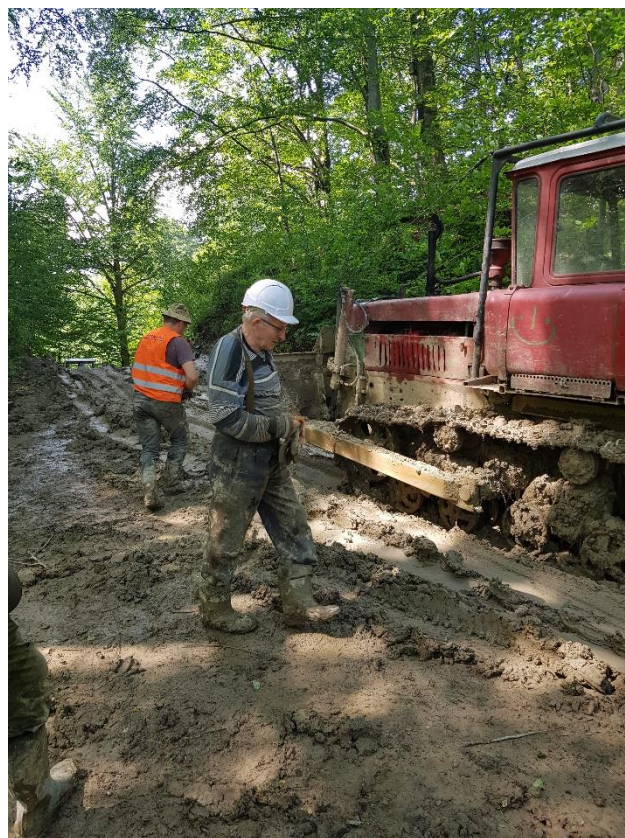
# Część III

**Co będzie się działo w nadleśnictwie?  
plany 2026**



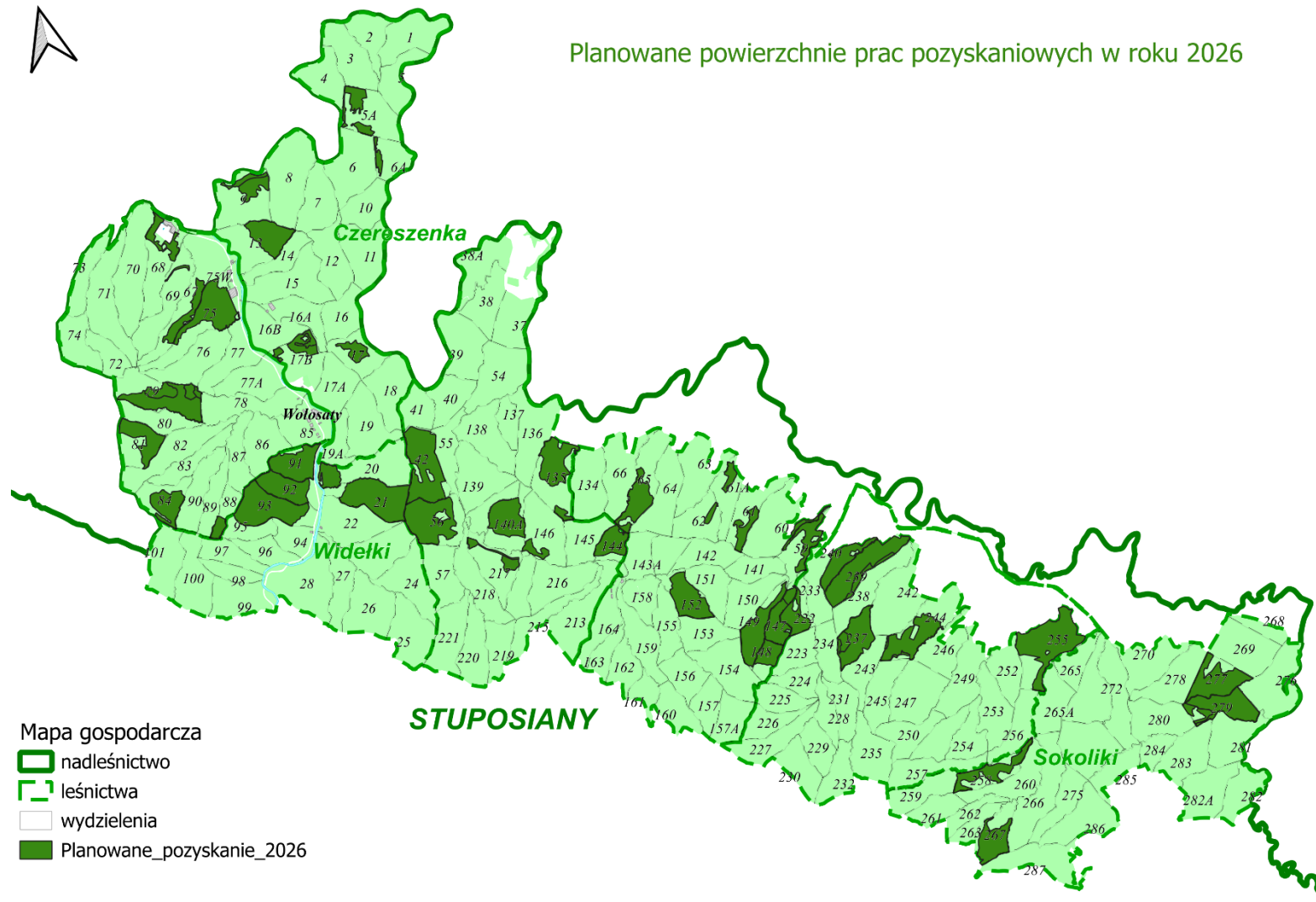
## Pozyskanie drewna

W 2026 roku do pozyskania zaplanowano **47 832 m<sup>3</sup>** grubizny .  
Ogółem pozyskanie grubizny iglastej szacuje się w ilości **20 679 m<sup>3</sup>** natomiast grubizny liściastej **27 153 m<sup>3</sup>**.





Planowane powierzchnie prac pozyskaniowych w roku 2026



Mapa gospodarcza  
nadleśnictwo  
leśnictwa  
wydzielenia  
Planowane\_pozyskanie\_2026

0 1 2 km

## Inne zadania gospodarcze

- *Planowane zadania z hodowli lasu w 2026 r.*

Grupa czynności	Plan				Wykonanie				% wyk. rzecz.	% wyk. koszt.	Wyk. koszt jednostk.
	Ilość	Koszt czynności	Koszt materiałów	Koszty razem	Ilość	Koszt czynności	Koszt materiałów	Koszty razem			
Czyszczenia późne	225,37	427 655,20	0,00	427 655,20	14,24	42 533,02	0,00	42 533,02	6,32	9,95	2 986,87
Czyszczenia wczesne	13,10	22 050,00	0,00	22 050,00	0,50	710,64	0,00	710,64	3,82	3,22	1 421,28
Prace godzinowe	0,00	31 735,00	0,00	31 735,00	0,00	2 944,08	0,00	2 944,08	0,00	9,28	0,00
Melioracje agrotechniczne	67,90	164 756,00	0,00	164 756,00	2,50	11 725,55	0,00	11 725,55	3,68	7,12	4 690,22
Odnowienia luk	1,00	9 088,00	7 992,56	17 080,56	0,00	0,00	0,00	0,00	0,00	0,00	0,00
Pozostałe prace z odnowień	0,00	12 000,00	0,00	12 000,00	0,00	3 715,57	0,00	3 715,57	0,00	30,96	0,00
Odnowienia w rędniach złożonych	11,60	115 817,40	96 008,53	211 825,93	0,00	0,00	36 703,17	36 703,17	0,00	17,33	0,00
Odnowienia pod przebudowę - ręb	3,60	38 838,10	28 000,99	66 839,09	0,00	0,00	0,00	0,00	0,00	0,00	0,00
Pielęgnacje upraw	170,40	380 760,40	0,00	380 760,40	0,00	0,00	0,00	0,00	0,00	0,00	0,00
Razem:	492,97	1 202 700,10	152 256,60	1 354 956,70	17,24	61 628,86	36 703,17	98 332,03	3,50	7,26	5 703,71



## Współpraca, ochrona przyrody, -wydarzenia na 2026

- wydarzenia i inne okoliczności, które mogą angażować społeczność lokalną (festyn, dni otwarte, zawody sportowe itp.)
- obszary planowane do objęcia ochroną, prace nad wyznaczeniem lasów o wiodących funkcjach społecznych

Wydarzenia planowane na 2026 rok	Termin wydarzenia
<b>Już zrealizowano:</b>	
Ferie z Nadleśnictwem Stuposiany	20.01-26.02. 2026 r.
IX Bieszczadzki Bieg Narciarski Tropem Żubra	31.01.2026 r.
Tropem Wilczym. Bieg Pamięci Żołnierzy Wyklętych	01.03.2026 r.
Co w lesie huczy? Współpraca z Nadleśnictwem Komańcza	27.02.2026 r.
Co w lesie huczy? Współpraca z Nadleśnictwem Lutowiska	10.04.2026 r.
<b>W planie:</b>	
Agrobieszczady	25-26.07.2026 r.
Dzień Żubra	08.08.2026 r.
<b>Ponadto wydarzenia związane z realizacją projektu „Szlakiem żubra przez Polskę wschodnią”:</b>	
- Spotkania z mieszkańcami i turystami	
- Marsz na orientację	
- Prelekcje w szkołach o tematyce żubrowej	



Las Państwowe

# Współpraca, ochrona przyrody, wydarzenia – sprawa niedźwiedziowa

Przy Regionalnej Dyrekcji Lasów Państwowych w Krośnie powołany został zespół zajmujący się problemami powstającymi na linii człowiek niedźwiedź.

AT  
4  
wych



**Nadleśnictwo Stuposiany**

**JESTEŚ W KRAINIE NIEDŹWIEDZIA!**

**NIE CHCESZ MNIE SPOTKAĆ...**

- nie planuj wycieczek po zmroku,
- unikaj fragmentów lasu z gęstym miodnikami i podszytem;
- zachowaj się lekko, by niedźwiedź mógł z daleka Cię usłyszeć – rozmawiaj, podśpiewaj pod nosem;
- szczelnie zapakuj jedzenie, by jego zapach się nie rozniósł

**NIEDŹWIEDŹ PODCHODZI BLISKO ZABUDOWAN**

Niedźwiedź coraz częściej zagląda do miejsc, gdzie mieszkają ludzie, aby w niezabezpieczonych koszach szukać resztek jedzenia.

- nie wychodź mu naprzeciw – niedźwiedź wśród zabudowań jest tak samo niebezpieczny jak w lesie;
- nie próbuj go przepędzać;
- powiadom służby (tel. 112)

**MIMO WSZYSTKO SIĘ SPOTKALIŚMY...**

- zatrzymaj się i zachowaj spokój;
- jeśli niedźwiedź Cię nie zauważył lub zignorował – wróć, skąd przyszedłeś;
- jeśli niedźwiedź się zainteresował Twoją obecnością – unieś ręce i mów spokojnym głosem, aby wiedział, że ma do czynienia z człowiekiem, nie odwracaj się plecami i spokojnie się wycofaj;
- cofając się wyrzuć element garderoby, na przykład czapkę lub szalik – jest szansa, że zwierzę zainteresuje się ich zapachem.

**DECYDUJĘ SIĘ NA ATAK...**

- chron głowę i kark – jeśli niedźwiedź Cię przewróci, przyjmij pozycję obronną: połóż się na brzuchu i spójrz do nieba;
- udawaj martwego – w większości przypadków niedźwiedź odjadzie, gdy przestaniesz być „zagrożeniem”.

**CHCESZ DOWIEDZIEĆ SIĘ WIĘCEJ O NIEDŹWIEDZIACH? ZAJRZYJ TU.**

**POMOC: 112** Europejski Numer Alarmowy **999** Pogotowie Ratunkowe

Nadleśnictwo Stuposiany, Stuposiany 1A, 38-713 Lutowska, tel.: 13 461 00 10, email: stuposiany@krosno.lasy.gov.pl, stuposiany.krosno.lasy.gov.pl

**Nadleśnictwo Stuposiany**

**W TYM MIEJSCU CELOWO NIE MA KOSZY NA ŚMIECI**

**ODPADKI WABIĄ I PRZYWCZYKAJĄ DZIKIE ZWIERZĘTA DO NIENATURALNEGO POŻYWIENIA. ZABIERZ ŚMIECI ZE SOBĄ – POZOSTAWIONE W LESIE PRZYCIĄGAJĄ NIEDŹWIEDZIE W POBLIŻE LUDZI. DZIĘKUJEMY**



## Inwestycje

- Zakup i montaż stacji ładowania pojazdów elektrycznych





## Kontakt

### - Nadleśnictwo Stuposiany

- *adres:* Stuposiany 1A, 38-713 Lutowiska
- *mail:* [stuposiany@krosno.lasy.gov.pl](mailto:stuposiany@krosno.lasy.gov.pl)
- *media społecznościowe:* <https://www.facebook.com/NadlesnictwoStuposianyLasyPanstwowe>
- *www:* <https://stuposiany.krosno.lasy.gov.pl>
- *konsultant ds. kontaktów społecznych:* Tomasz Baran, Zastępca Nadleśniczego, tel. kom. 664 727 964, adres e-mail: [tomasz.baran@krosno.lasy.gov.pl](mailto:tomasz.baran@krosno.lasy.gov.pl)

### - Centrum Promocji Leśnictwa w Muczmem

- *media społecznościowe:* <https://www.facebook.com/centrumpromocjilesnictwa>
- *www:* <https://lasybieszczadzkie.pl/>