

www.lasy.gov.pl



Lasy Państwowe



Nadleśnictwo Lutowiska

**Informacja o działalności w roku 2025
Plany na rok 2026**



Wstęp. Dlaczego przesyłamy Państwu ten raport?

Las Państwowe to ogólnopolska organizacja, zarządzająca większością zasobów leśnych kraju.

W naszej pieczy znajduje się przeszło 7,6 mln ha gruntów. To ¼ Polski. Nadleśnictwo Lutowiska to jedno z 429 nadleśnictw, które zarządzają lasami na poziomie lokalnym. Dbą o przyrodę, udostępnia lasy dla rekreacji, ale jest też istotnym podmiotem gospodarczym. Dostarcza drewno, które służy nam wszystkim, zatrudnia i generuje miejsca pracy. Jest płatnikiem lokalnych podatków. Szczegółowe dane nt. działalności nadleśnictwa znajdą Państwo na kolejnych stronach.

W tym roku po raz drugi nasza organizacja kieruje tego rodzaju raporty do samorządów gminnych w całej Polsce. Samorzady to nasz naturalny i bliski partner. To Państwo posiadają mandat uzyskany w demokratycznych wyborach, uprawniający do reprezentowania strony społecznej.

Raport traktujemy jako narzędzie w dialogu, który leśnicy chcą prowadzić ze stroną społeczną. Uważamy za oczywiste, że powinni Państwo dowiadywać się o naszej działalności. O jej efektach w minionym roku i o naszych zamierzeniach na rok bieżący. Niech to będzie podstawa do dyskusji na temat sposobów zarządzania lasami, ich wpływu na gospodarkę, klimat i stosunki wodne. O oczekiwaniach społecznych. Stoimy na stanowisku, że debata i konsultacje w środowisku lokalnym mają szczególną wartość. Bo odbywają się w poczuciu odpowiedzialności i realnej oceny skutków podejmowanych decyzji.



Jan Podraza
Nadleśniczy
Nadleśnictwa Lutowiska



Las Państwowe

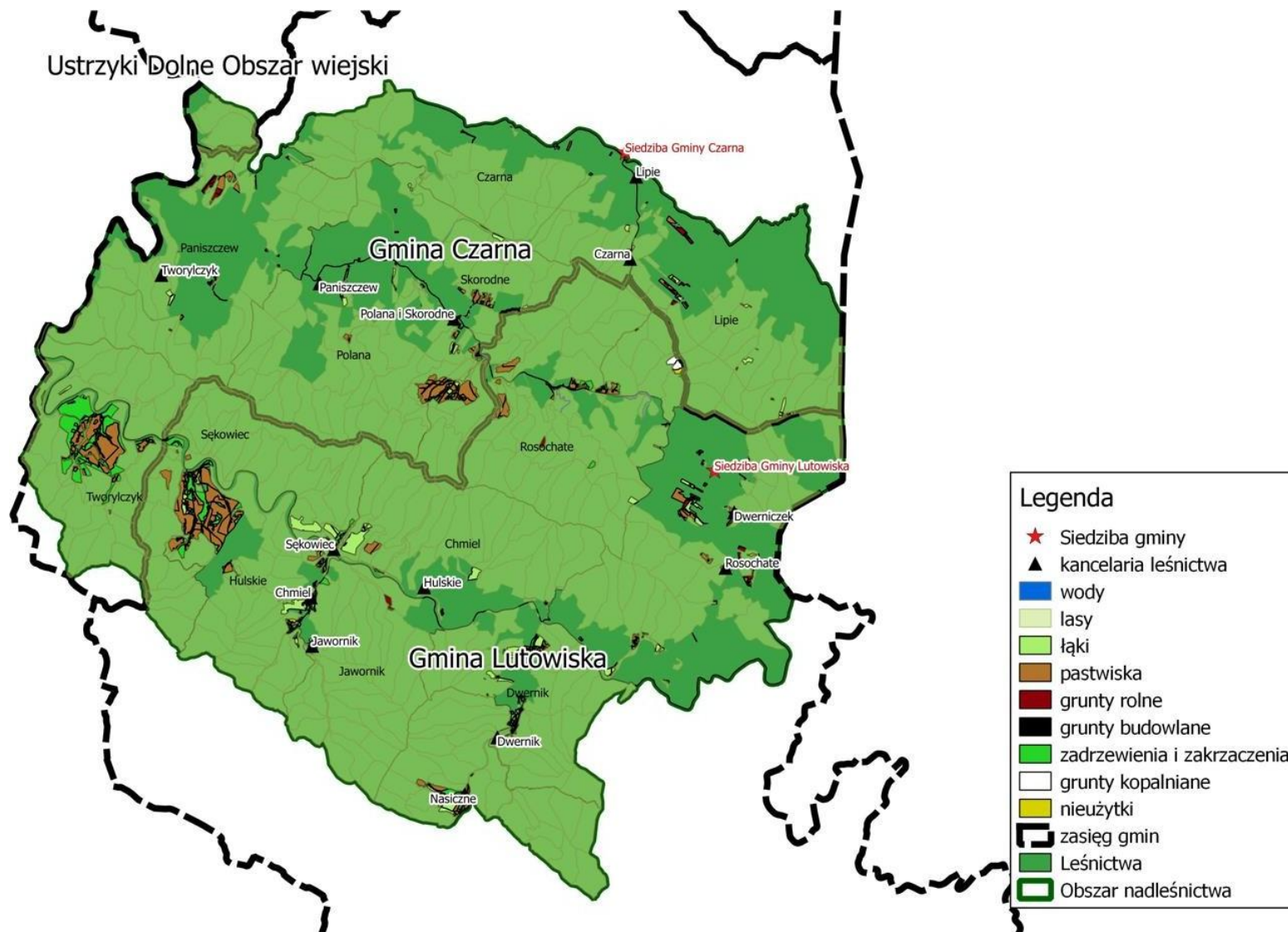


Część I

O nadleśnictwie



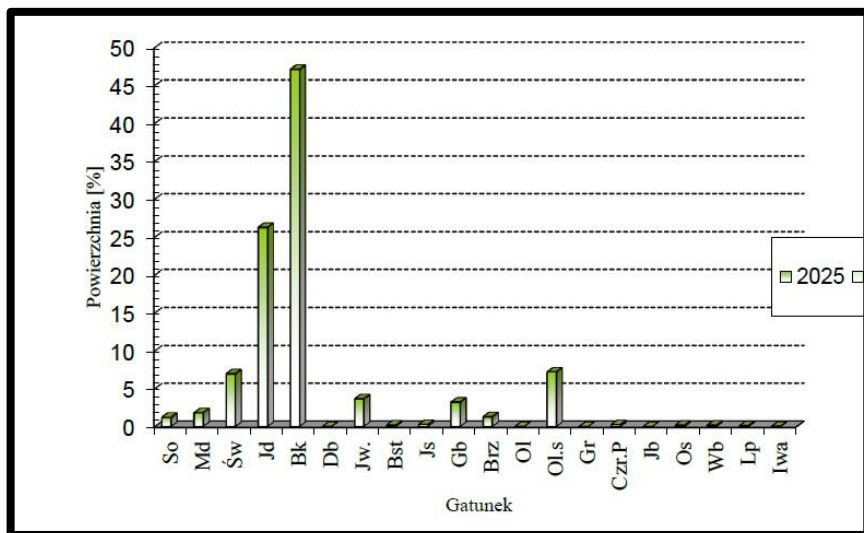
Lokalizacja



Zasoby w zarządzie nadleśnictwa

Podstawowe dane statystyczne o zasobach w zarządzie:

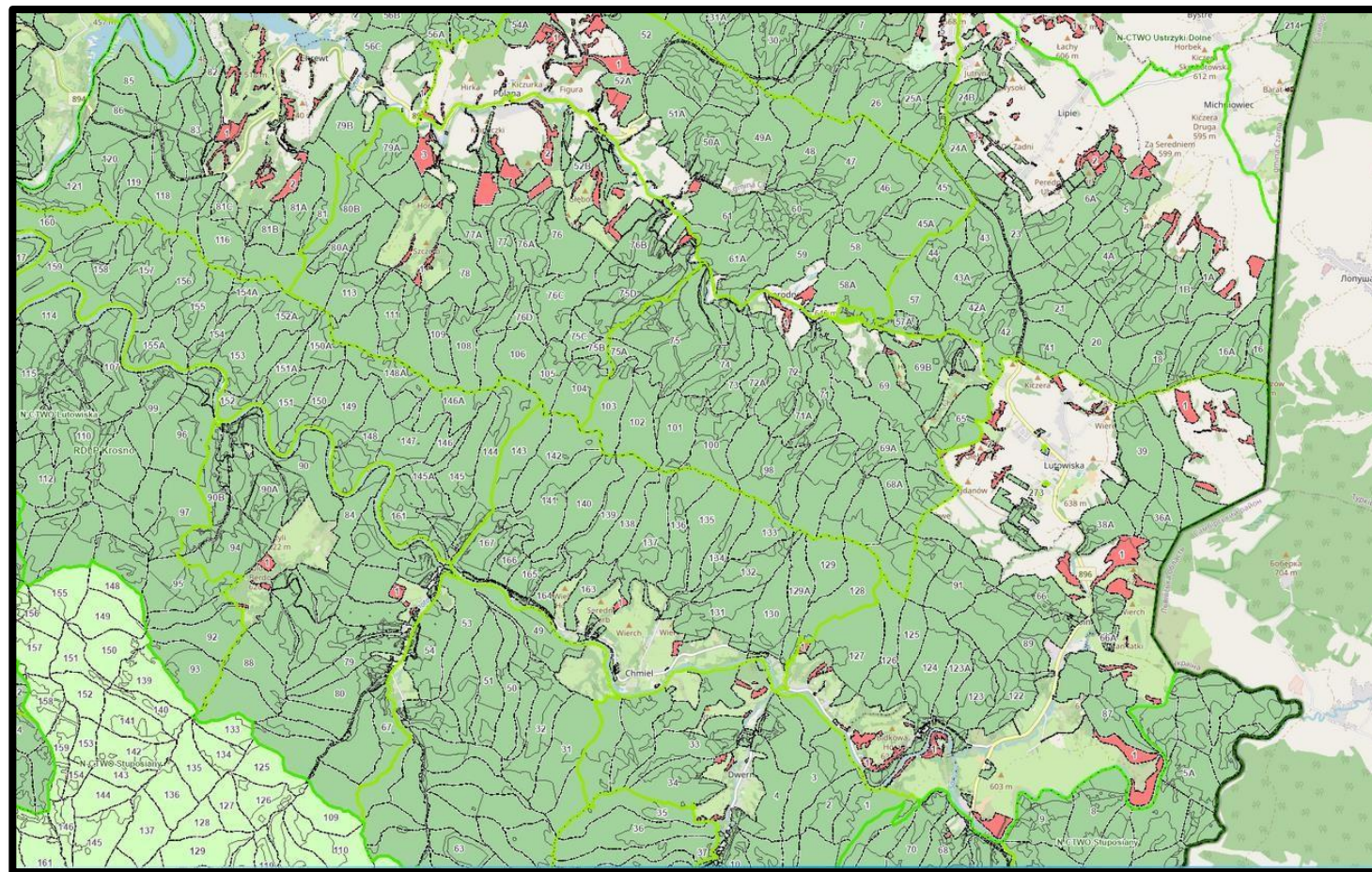
- *powierzchnia gruntów w zarządzie nadleśnictwa: 20 632,15 ha,
w tym powierzchnia lasów: 19 493,69 ha*
- *średni wiek drzewostanów: 77 lat*
- *skład gatunkowy:*



liczba kompleksów leśnych: 2 – obręb Lutowiska i obręb Dwernik



Do kogo należą lasy w granicach nadleśnictwa





Infrastruktura nadleśnictwa

Siedziba Nadleśnictwa Lutowiska: Lutowiska 4, 38-713 Lutowiska

Kancelarie Leśnictw:

- Leśnictwo Lipie: Czarna Górna 40, 38-710 Czarna
- Leśnictwo Czarna: Czarna Górna 70a/1, 38-710 Czarna
- Leśnictwo Paniszczew: Polana 3, 38-709 Polana
- Leśnictwo Polana: Polana 77B, 38-709 Polana
- Leśnictwo Skorodne: Polana 77B, 38-709 Polana
- Leśnictwo Rosochate: Smolnik 5, 38-713 Lutowiska
- Leśnictwo Dwerniczek: Lutowiska 43, 38-713 Lutowiska
- Leśnictwo Chmiel: Zatwarnica 4, 38-713 Lutowiska
- Leśnictwo Sękowiec: Zatwarnica 35A, 38-713 Lutowiska
- Leśnictwo Tworylczyk: Olchowiec1, 38-710 Czarna
- Leśnictwo Dwernik: Dwernik 31, 38-713 Lutowiska
- Leśnictwo Nasiczne: Nasiczne 3, 38-713 Lutowiska
- Leśnictwo Jawornik: Zatwarnica 17, 38-713 Lutowiska
- Leśnictwo Hulskie: Chmiel 25, 38-713 Lutowiska

www.lasy.gov.pl Leśnictwo Łowieckie: Zatwarnica 34, 38-713 Lutowiska



Infrastruktura nadleśnictwa – sieć dróg

Stan większości dróg jest zadowalający, jednak ograniczenia tonażowe poważnie utrudniają gospodarkę leśną.

Sieć własnych dróg wywozowych Nadleśnictwa jest średnio rozwinięta. W obszarze kompleksów leśnych przebiega ogółem ponad **189 km** dróg, w tym większość o nawierzchni tłuczniowej (55,5% długości). Drogi o nawierzchni gruntowej stanowią 34,1%, a bitumicznej (10,1%) długości wszystkich dróg.

Wskaźnik gęstości sieci dróg leśnych w Nadleśnictwie wynosi obecnie **9,12 m/ha** i jest to wartość dość niska (optymalnie około 18 m/ha).



Infrastruktura nadleśnictwa – system ochrony ppoż

Na terenie Nadleśnictwa znajdują się dwie bazy sprzętu przeciwpożarowego (przy siedzibie Nadleśnictwa Lutowiska oraz przy Kancelarii Leśnictwa Dwernik). W sąsiedztwie dróg leśnych oraz na polach turystycznych rozmieszczone są tablice informacyjne dotyczące ochrony ppoż. Dodatkowo Nadleśnictwo posiada sieć telefonów stacjonarnych i komórkowych (w siedzibach leśnictw), pozwalających szybko zareagować w wypadku zaistnienia pożaru. Również osady leśnictw zaopatrzone są w podręczny sprzęt p.poż. Na terenie Nadleśnictwa znajduje się 31 dróg pożarowych, głównie opartych na drogach leśnych (stokówkach). Sieć dojazdową uzupełniają drogi publiczne. Wzdłuż ww. sieci dróg zlokalizowanych jest 11 punktów czerpania wody (rzeka San, potoki, zbiorniki sztuczne) oraz 17 hydrantów (gminnych).

Oprócz standardowo wyposażonych baz sprzętu p.poż., 5 leśnictw najbardziej zagrożonych Nadleśnictwo zaopatrzyło w profesjonalne tłumnice, które przekazane zostały w użyczenie miejscowym OSP:

- OSP Lipie – 15 szt. tłumic,
- OSP Michniowiec – 15 szt. tłumic,
- OSP Polana – 10 szt. tłumic,
- OSP Czarna – 10 szt. tłumic,
- OSP Zatwarnica – 10 szt. tłumic,
- OSP Lutowiska – 20 szt. tłumic,
- OSP Dwernik – 10 szt. tłumic.



Infrastruktura nadleśnictwa – obiekty edukacyjne, urządzenia służące rekreacji i turystyce

Na terenie będącym w zarządzie Nadleśnictwa znajdują się:

I. 9 ścieżek dydaktycznych: Rajskie, Dwernik-Otry-Chmiel, Przez Bieszczadzki Las, Hylaty, Hulskie, Szkółki Leśne w Smolniku, Dwernik Kamień, Wokół Lutowisk, Procisne-Dwernik. Łącznie: **52 km** długości

II. 3 szlaki turystyczne:

- Żółty (16 km)
- Zielony (3 km)
- Niebieski (31 km)

Łącznie: **50 km** długości

III. Szlaki rowerowe: 129 km

IV. Szlaki konne: 139 km

V. Wiaty turystyczne:

- 3 szt. z miejscem na ognisko
- 3 szt. z miejscem na ognisko na zewnątrz
- 18 szt. rowerowe
- 1 szt. konna

Przyroda na terenie nadleśnictwa – Natura 2000



Obszar natura 2000 Bieszczady w zasięgu terytorialnym Nadleśnictwa zajmuje: **15 070,78 ha** gruntów będących w zarządzie Nadleśnictwa oraz **3 156,50 ha** gruntów poza.

Łącznie z zasięgu terytorialnym Nadleśnictwa Lutowiska obszar Natura 2000 Bieszczady obejmuje **18 227,28 ha**.

Przyroda na terenie nadleśnictwa – Wschodniobeskidzki Obszar Chronionego Krajobrazu



Ogólna powierzchnia obszaru wynosi **99 911 ha**, w zasięgu terytorialnym działania Nadleśnictwa Lutowiska wynosi **10 438 ha**, natomiast powierzchnia w zarządzie Nadleśnictwa **6 116,05 ha**.



Przyroda na terenie nadleśnictwa – Park Krajobrazowy Doliny Sanu



Powierzchnia parku - **27 728 ha**, w zasięgu działania Nadleśnictwa Lutowskiego wynosi **17 001,83 ha**, natomiast powierzchnia w zarządzie **14 516,41 ha**.

Przyroda na terenie nadleśnictwa – Otulina Bieszczadzkiego Parku Narodowego



Otulinę wyznaczono rozporządzeniem Rady Ministrów z dnia 19 listopada 1996 r. w sprawie Bieszczadzkiego Parku Narodowego (Dz. U. nr 144, poz. 664) zmienioną rozporządzeniem Rady Ministrów z dnia 3 listopada 1999 r. (Dz. U. nr 93, poz. 1068) o łącznej powierzchni **55 783,20 ha.**

W zarządzie Nadleśnictwa: **16 903,05 ha.**

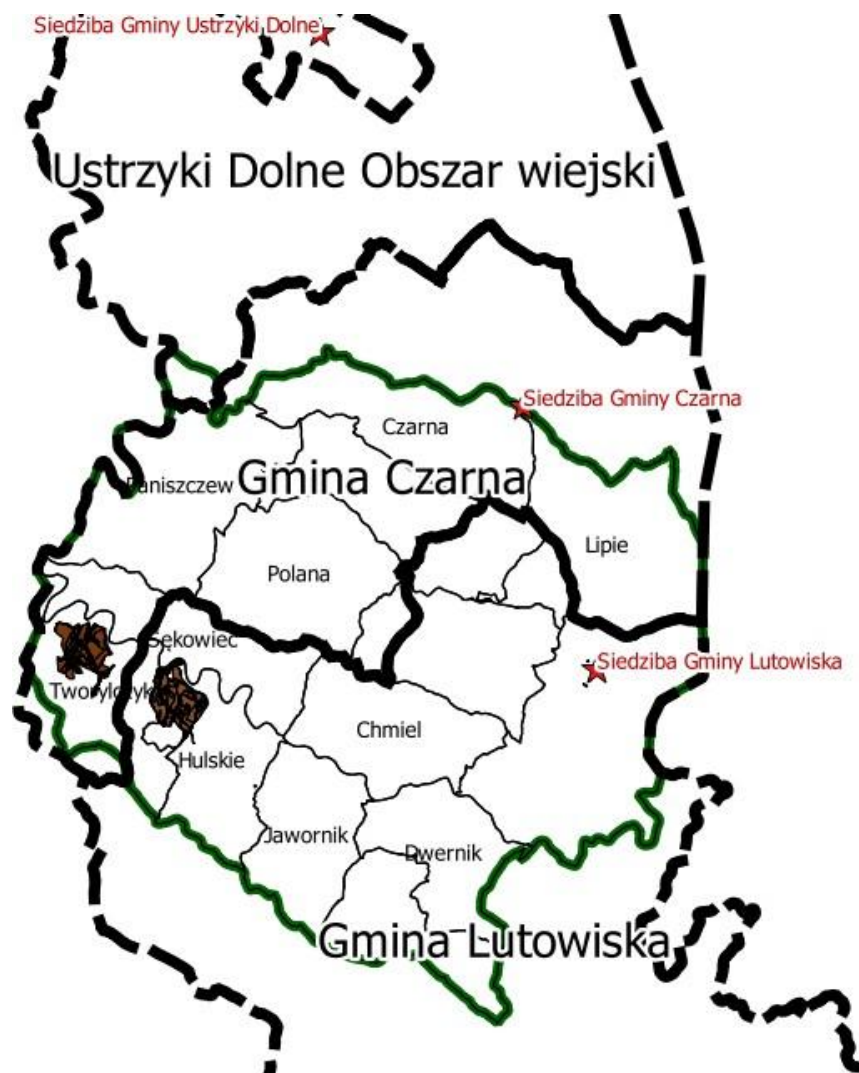
Przyroda na terenie nadleśnictwa – Zespoły Przyrodniczo-Krajobrazowe



Na gruntach będących w zarządzie Nadleśnictwa Lutowiska znajdują się trzy zespoły przyrodniczo-krajobrazowe:

- „Wieś Krywe”,
- „Cerkiew w Hulskim”
- „Młyn w Hulskim”

Przyroda na terenie nadleśnictwa – Użytki ekologiczne



Na gruntach będących w zarządzie Nadleśnictwa Lutowiska znajdują się dwa użytki ekologiczne:

- „Krywe”,
- „Tworylne”

Przyroda na terenie nadleśnictwa – Strefy zwierząt i roślin



Na gruntach będących w zarządzie Nadleśnictwa Lutowiska znajdują się trzy strefy ptaków objętych ochroną gatunkową:

- Bocian czarny
- Orzeł przedni
- Orlik krzykliwy

Zwierząt objętych ochroną gatunkową:

- Niedźwiedź brunatny 7 stref
- Wąż Eskulapa 1 strefa

Roślin, grzybów, mchów, porostów:

- Granicznik płucnik – 2 strefy
- Puchlinka ząbkowana

Łączna powierzchnia stref całorocznych i okresowych: **801,90 ha**

Przyroda na terenie nadleśnictwa – Rezerваты



Na gruntach będących w zarządzie Nadleśnictwa Lutowiska znajdują się trzy rezerваты:

- Hulskie im. Stefana Myczkowskiego
- Śnieżycza wiosenna w Dwerniczku
- Krywe

Łączna powierzchnia: 622,88 ha

Przyroda na terenie nadleśnictwa – 5%, strefy buforowe, ostoje ksylobiontów



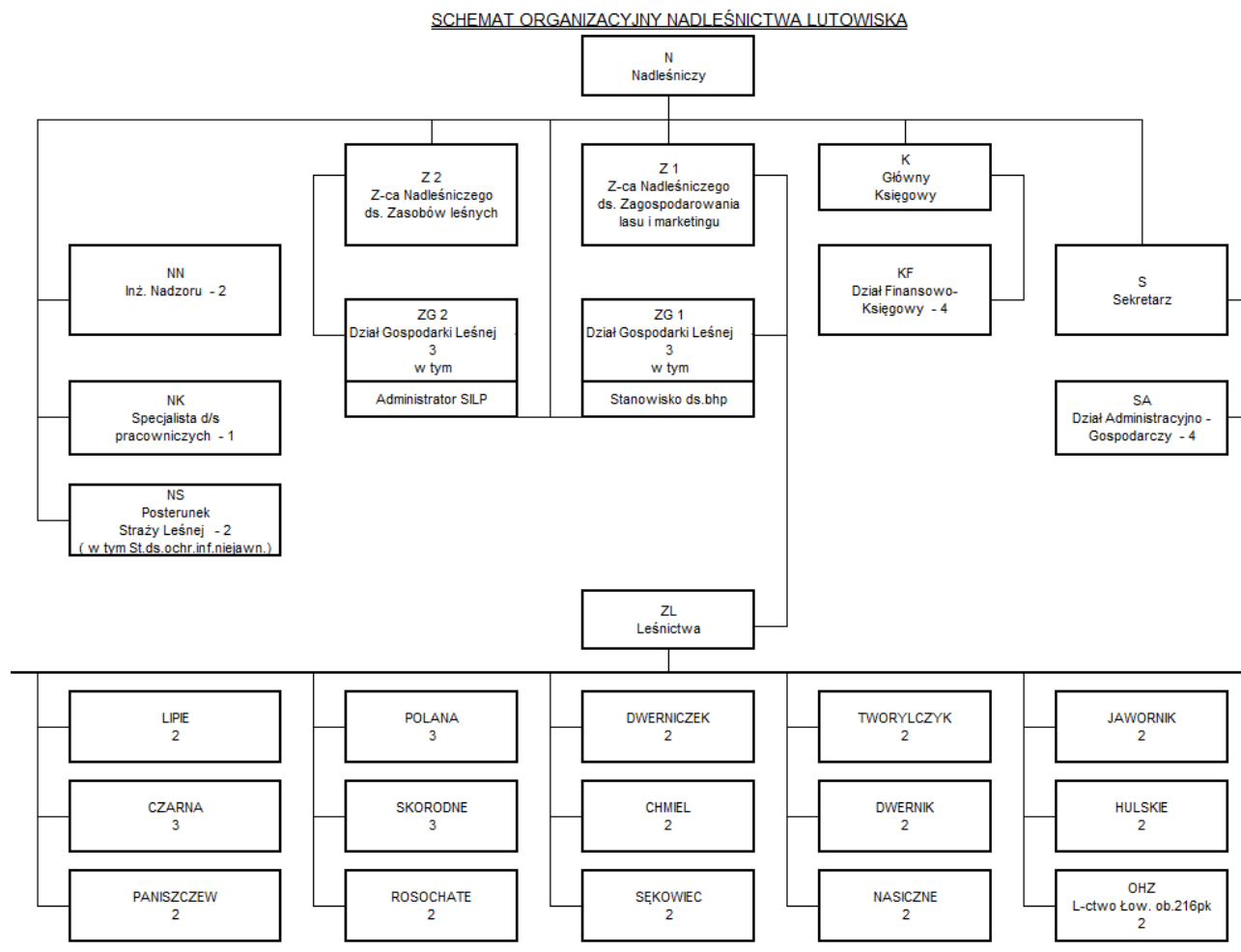
Na gruntach będących w zarządzie Nadleśnictwa Lutowiska znajdują wyłączenia z gospodarki leśnej zgodnie z Zarządzeniem Dyrektora RDLP w Krośnie nr 28 z 2014 r. w póź. zm.

- 5% - 479 ha
- Bufory na ciekach wodnych – 445 ha
- Ostoje ksylobiontów – 1078 ha



Struktura organizacyjna nadleśnictwa

SCHEMAT ORGANIZACYJNY NADLEŚNICTWA LUTOWISKA





Struktura organizacyjna nadleśnictwa

- *liczba leśnictw: 14 Leśnictw Rewiowych oraz 1 Leśnictwo Łowieckie*
- *liczba pracowników 56*
- *specyficzne rodzaje działalności: na terenie Nadleśnictwa Lutowiska działa Ośrodek Hodowli Zwierzyny (Powierzchnia po wyłączeniach, o których mowa w art. 26 ustawy z 13.X.1995r. Prawa łowieckiego 19 898,00 ha)*
- *Nadleśnictwo Lutowiska nie realizuje nadzoru nad gosp. leśną w lasach niestanowiących własności SP.*
- *Nadleśnictwo Lutowiska wchodzi w skład Leśnego Kompleksu Promocyjnego „Lasy Bieszczadzkie”*
- *Realizowane projekty:*
 1. Zarządzanie migracją żubra we wschodniej Polsce
 2. Mała retencja górską



Plan urządzenia lasu – podstawa działalności nadleśnictwa

To kluczowy dokument określający zasady gospodarki leśnej i podstawa naszego działania. Opracowany **na 10 lat**. Obejmuje całe nadleśnictwo, ale indywidualne planowanie dotyczy wydzieleń, czyli kilkuhektarowych, jednolitych fragmentów lasu. Takich wydzieleń jest w naszym nadleśnictwie 3323.

Plan wykonali specjaliści spoza Lasos Państwowych. Zatwierdza Minister Klimatu i Środowiska.

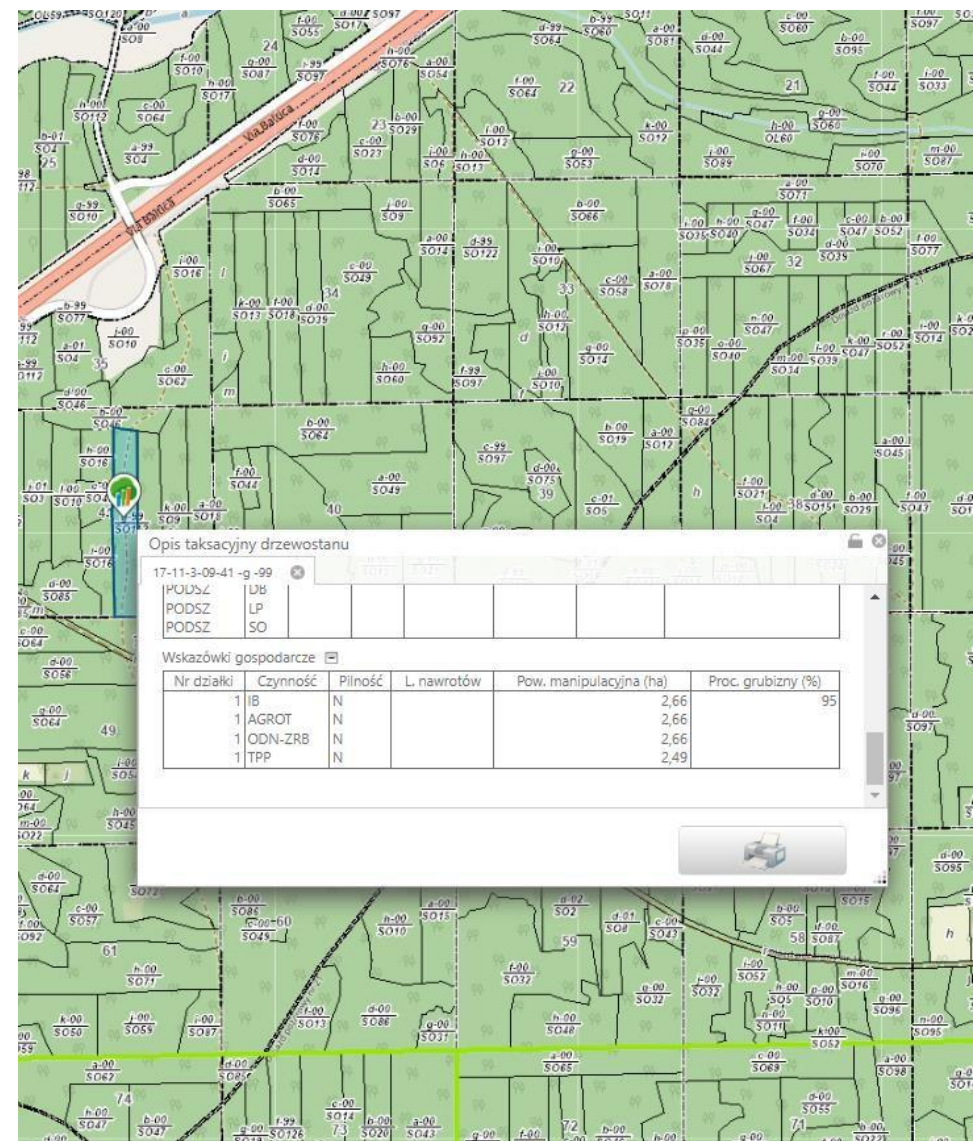
Plan zawiera opis i ocenę stanu lasu oraz cele, zadania i metody prowadzenia gospodarki leśnej. Proces jego tworzenia i zatwierdzania jest precyzyjnie uregulowany i angażuje różne podmioty oraz społeczeństwo.

W jakim celu wykonujemy plan?

- **Zrównoważone zarządzanie lasami** – zapewnienie równowagi między ochroną przyrody a użytkowaniem lasos
- **Ochrona ekosystemos leśnych** – uwzględnienie obszaros chronionych i działań na rzecz bioróżnorodności
- **Planowanie pozyskania drewna** – określenie, ile drewna można pozyskać, bez naruszania stabilności lasos
- **Dostosowanie gospodarki leśnej do warunkos środowiskowych** – uwzględnienie klimatu, gleby i zasobos wodnych

Plan dostępny dla każdego

- **Działamy transparentnie.** Dlatego przy tworzeniu planu odbywają się konsultacje społeczne. Gotowy plan podlega strategicznej ocenie oddziaływania na środowisku i jest opiniowany przez RDOŚ, Wojewódzki Inspektorat Sanitarny
- **Każdy ma wgląd do planu.** Plan urządzenia lasu umieszczamy w internetowym BIP. Do pobrania udostępniamy opis nadleśnictwa (elaborat) i program ochrony przyrody [LINK](#)
- **Sprawdź, co zaplanowaliśmy w znanym Ci fragmencie lasu.** Treść planu trafia także do Banku Danych o Lasach (bdl.lasy.gov.pl). Tutaj każdy może zapoznać się z charakterystyką wybranego wydzielenia leśnego i sprawdzić, jakie prace będziemy prowadzić w tym fragmencie lasu





Jak powstaje plan?

Plan Urządzania Lasu dla Nadleśnictwa Lutowiska został sporządzony na lata 2025-2034. Zaopiniowany przez Bieszczadzki Park Narodowy oraz Regionalną Dyрекcję Ochrony Środowiska w Rzeszowie. Zatwierdzony przez Ministra Klimatu i Środowiska 09.04.2026 r.

Ponadto w 2024 r. został powołany Zespół Lokalnej Współpracy przy Nadleśnictwie w skład, którego weszli przedstawiciele lokalnych organizacji, turystyki, samorządów, mieszkańcy.





Rozmiar zadań zapisanych w planie urządzenia lasu

- *etat miąższościowy użytków rębnych - 609 661 m³*
- *etat powierzchniowy cięć w użytkowaniu przedrębnym 3743,10 ha, szacunkowe pozyskanie 149 724 m³*
- *projektowana powierzchnia zalesień i odnowień 2 142,07 ha,*
- *projektowana powierzchni pielęgnowania lasu 7 987,24 ha*



Część II

**Co się działo w nadleśnictwie –
- podsumowanie roku 2025**



Pozyskanie drewna

Użytkowanie rębne – **61 468,07**m³

Użytkowanie przedrębne – **11 400,53** m³

Użytki przygodne – **1 153,17** m³

Sortymenty

Drewno wielkowymiarowe - **60 074,39** m³

Drewno średniowymiarowe - **13 861,52** m³

Drewno małymiarowe (pozyskanie wyłącznie kosztem nabywcy) **97,93** m³

Drewno opałowe

S4 – **1 479,38** m³; cena **88 zł**

M2 (tylko kosztem nabywcy) – **97,93** m³; **66 zł**



Partnerzy gospodarczy

Usługobiorcy – zakłady usług leśnych 2025 r.

Dla części 1 Dawid Guzman Usługi Leśne

Dla części 2 IDEA FOREST SPÓŁKA Z OGRANICZONĄ ODPOWIEDZIALNOŚCIĄ

Dla części 3 Ryszard Zapał Usługi Leśne

Dla części 4 Krzysztof Kania Zakład Usług Leśnych

Dla części 5 Firma Produkcyjno Handlowo Usługowa Jerzy Stołycia

Dla części 6 PPHU Bogusław Suski

Dla części 7 kład Usług Leśnych Jacek Dopart

Dla części 8 Wypał Węgla Drzewnego Zrywka i Pozyskanie Drewna Jan Rafał Obrochta

Dla części 9 Zakład Usług Leśnych Andrzej Bida

Dla części 10 Firma Produkcyjno Handlowo Usługowa Adrian Stołycia

Dla części 11 Zakład Usług Leśnych Wypał Węgla Krzysztof Sopata

Dla części 12 Zakład Usług Leśnych Wypał Węgla Krzysztof Sopata

Dla części 13 Usługi Leśne Andrzej Murzański

Dla części 14 RSP NATANEK" RYSZARD NATANEK, PIOTR NATANEK SPÓŁKA CYWILNA PRZEDSIĘBIORCÓW

Dla części 15 Usługi Leśne Transportowe i Rolnicze Andrzej Gudz

Dla części 16 Zakład Usług Leśnych Wypał Węgla Krzysztof Sopata

Nabywcy drewna



Las Państwowe

Partnerzy gospodarczy

Usługobiorcy – zakłady usług leśnych

*W roku 2026 usługi leśne z zakresu gospodarki leśnej w Nadleśnictwie Lutowiska świadczy 12 firm. Wartość brutto usług: **12 760 230 zł***



Hodowla i ochrona lasu

Odnowienia – 59,48 ha

Zalesienia – 0 ha

Trzebieże – 342,90 ha

Czyszczenia – 368,90 ha

Ważniejsze zadania z zakresu ochrony lasu:

zabezpieczanie upraw: 24,11 ha

Nowe grodzenia: 14,20 hm

Rozgradzanie: 155,82 hm



Ochrona przyrody

W 2025 r. Nadleśnictwo Lutowiska w ramach zadań ochronnych dla Rezerwatu Krywe skosiło 21,51 ha tęg, odkrzaczyło i wykosiło 0,26 ha miejsc rozrodu węża Eskulapa.

Ponadto Nadleśnictwo rozpoczęło projekt pn.: "Zarządzanie migracją żubra we wschodniej Polsce".



Gospodarowanie gruntami

Nadleśnictwo Lutowiska w 2025 r. nabyło 0,55 ha nowych gruntów.

Informacje o chęci zakupu ww. terenów zostały umieszczone zgodnie z poniższym zestawieniem:

Lp.	Miejsce zamieszczenia ogłoszenia lub czynność	Liczba miejsc zamieszczenia ogłoszenia (w. 1-6) Liczba monitorowanych publikatorów (w. 7) Ilość kontaktów bezpośrednich (w. 8)	Łączna liczba dni publikacji
1	2	3	4
1.	Strona internetowa nadleśnictwa	1	Cały rok
2.	Profil/-e nadleśnictwa w mediach społecznościowych	1	Cały rok
3.	Prasa o zasięgu lokalnym	0	Nie dotyczy
4.	Lokalne portale internetowe	0	Nie dotyczy
5.	Tablice informacyjne Nadleśnictwa/leśnictw	15	Cały rok
6.	Tablice informacyjne jednostek samorządu terytorialnego	4	Cały rok
7.	Monitoring ofert sprzedaży	6	Cały rok
8.	Działania bezpośrednie (rozmowy, korespondencja) *	3	Nie dotyczy



Działania na rzecz społeczności lokalnych

wspólne i własne przedsięwzięcia w zakresie infrastruktury:

Remont odcinka **drogi powiatowej** Nr 2305R **Smolnik-Zatwarnica** od km 5+150 do 5+162 oraz od km 6+700 do 6+735 wartość inwestycji 103 147,49 zł (dofinansowanie przez LP - **49 510,80 zł**)

Przedsięwzięcie **własne** rozpoczęte w 2025 i realizowane również w 2026 r. - Budowa drogi leśnej **Lutowiska - Krywka** na odcinka 820 mb. Łączny koszt zadania **891 788,27 zł brutto**

Przedsięwzięcie własne budowa podwójnej kancelarii dla Leśnictw Skorodne i Polana

Zadanie własne budowa studni wierconej dla Leśniczówki Leśnictwa Hulskie w 2025 r. - **26 086,68 zł**

zrealizowane inwestycje w zakresie infrastruktury turystycznej, rekreacyjnej:

- Nadleśnictwo Lutowiska oficjalnie zakończyło prace nad budynkiem sali edukacyjnej w Smolniku
- Zlikwidowano kosze na śmieci przy obiektach turystycznych celem zminimalizowania ryzyka wystąpienia sytuacji konfliktowych na linii niedźwiedź brunatny - człowiek

www.lasy.gov.pl





Działania na rzecz społeczności lokalnych

Podsumowanie działalności edukacyjnej:

- Zajęcia w szkołach „Czym zajmuje się leśnik”, „Ptaki wokół nas”, „Co daje nam las”, „Poznajemy owady” - zajęcia w lokalnych szkołach podstawowych
- Zajęcia „Jak dokarmiać ptaki zimą” - w Gminnym Ośrodku Kultury w Lutowiskach,
- Konkursy o tematyce leśnej „Ekomat” „Wiosenna Flora Bieszczadów” itp.,
- Zajęcia w „Żywym zielniku”- półkolonia GOK,
- „Dzień dziecka w TVP w Rzeszowie”
- Zajęcia z harcerzami z lokalnych stanic ZHP
- Współorganizacja wydarzenia „Co huczy w lesie?” wraz z Nadleśnictwem Stuposiany i Bieszczadzkiem Parkiem Narodowym,
- VI Targi Ogrodnicze pn. Wiosna w ogrodzie,
- Sadzenie lasu w ramach akcji „Łączą nas drzewa”
- Organizacja XVI Dnia Żubra
- Organizacja stoisk podczas Dnia dziecka w Lutowiskach, Carpathia Hunting, Targów Agrobieszczady, Biegu charytatywnego „Dwernik Kamień Trail”, Kiermaszu w Czarnej i innych.



Działania na rzecz społeczności lokalnych – koszty poniesione na edukację

L.p.	Przeznaczenie	Kwota (zł)
1.	Promocja + Wydawnictwa	16 152,40
2.	Utrzymanie turystyczne (wykaszania traw wokół obiektów LKP, wywóz śmieci, bieżące naprawy i konserwacja obiektów LKP)	151 196,83
	Suma	167 349,23



Finanse

KOSZTY	Koszt własny (zł)	PRZYCHODY	Przychód (zł)
	25 771 295,00		27 513 453,97
WYKORZYSTANIE ŚRODKÓW FUNDUSZU LEŚNEGO			
Źródło finansowania	Zadanie	Koszt (zł)	
205	Koszty opracowania Planu Urządzania Lasu	355 685,18	
202	Czynna ochrona żubra	113 519,28	
101	Zadania wspólne z Jednostkami Samorządu Terytorialnego- Starostwo Powiatowe w Ustrzykach Dolnych	49 510,80	
Środki na cele społecznie - użyteczne			40 000,00
Podatek Vat - podlegający wpłacie do budżetu			3 969 039,00
PODATKI LOKALNE - PODATEK LEŚNY, ROLNY I PODATEK OD NIERUCHOMOŚCI			
Konto	Nazwa konta/gminy	Wartość podatku (zł)	
221	Rozrachunki z tytułu podatku leśnego	1 060 585,00	
22100863	GMINA LUTOWISKA	613 181,00	
22101105	URZĄD GMINY CZARNA	437 079,00	
22101611	URZĄD MIASTA I GMINY Ustrzyki Dolne	10 325,00	
224	Rozrachunki z tytułu podatku od nieruchomości	108 937,00	
22400863	GMINA LUTOWISKA	66 574,00	
22401105	URZĄD GMINY CZARNA	42 363,00	
229	Rozrachunki z tytułu podatku rolnego	6 149,00	
22900863	GMINA LUTOWISKA	2 809,00	
22901105	URZĄD GMINY CZARNA	3 340,00	



Zagrożenia i przeciwdziałanie zagrożeniom

- *informacja o rozmiarze pozyskania sanitarnego:*

Posusz 489,48 m³

Złomy i wywroty: 1 848,71 m³

- *stwierdzone zagrożenie ze strony patogenów drzew:*

Rosnące na gruntach porolnych d-stany narażone są na występowanie opieńki i huby korzeniowej. W uprawach, młodnikach i starszych d-stanach jodłowych występuje rak jodły i huba korzeniowa. W dalszym ciągu obserwuje się zamieranie jesionów.

Dodatkowo w drzewostanach jodłowych zaczęła pojawiać się jemiola.

Istotne zagrożenie ze strony grzybów występuje w drzewostanach świerkowych (opieńka) i olszowych (zgnilizna drewna, mursz i opieńka). Stan sanitarny pozostałych drzewostanów jest dobry.

Powierzchnia zwalczania raka jodły w ramach wykonywanych zabiegów pielęgnacyjnych oraz cięć rębnych 197,90 ha

- *liczba i powierzchnia pożarów:*

W 2025 r. nie stwierdzono pożarów na terenie Nadleśnictwa Lutowiska



Zagrożenia i przeciwdziałanie zagrożeniom

- *ochrona przeciwpożarowa:*

koszty poniesione na ochronę przeciwpożarową: 7 309,67 zł.

- *retencja:*

Nadleśnictwo Lutowiska w 2025 r. rozpoczęło realizację programu małej retencji górskiej.

- *przebudowa drzewostanów: 16,80 ha*



Część III

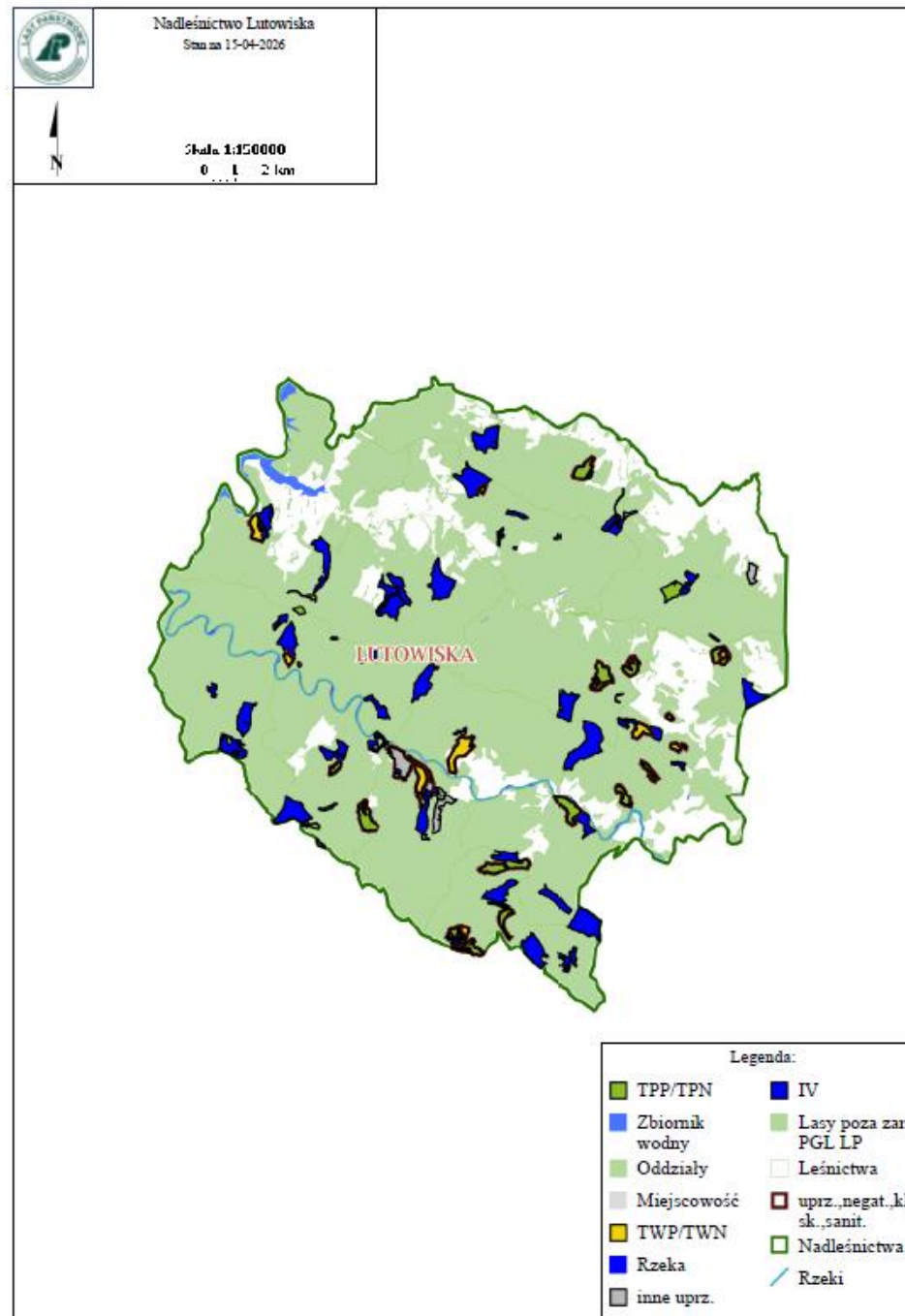
**Co będzie się działo w nadleśnictwie?
plany 2026**



Pozyskanie drewna

Pozyskanie drewna planowane na 2026 r.:
72 250 m³, w tym:

- Przedrębne **12 427 m³**
- Rębne **58 319 m³**
- Przygodne **959 m³**





Inne zadania gospodarcze

- *Odnowienia i zalesienia: 58,23 ha*
- *Czyszczenia: 366,65 ha*
- *Chemiczne zabezpieczanie upraw przed zwierzyną: 63,94 ha*
- *Wykładanie pułapek feromonowych: 60 szt.*
- *Wykładanie pułapek klasycznych: 36 szt.*
- *Grodzenie: 12,10 hm*
- *Rozgradzanie: 72,36 hm*



Współpraca, ochrona przyrody, wydarzenia

- *wydarzenia i inne okoliczności, które mogą angażować społeczność lokalną:*

- VII Targi Ogrodnicze pn. Wiosna w ogrodzie,
- Sadzenie lasu w ramach akcji „Łączą nas drzewa”
- „Sprzątanie Świata” z dziećmi ze Szkoły Podstawowej w Lutowiskach,
- Organizacja XVII Dnia Żubra
- Organizacja stoisk podczas Targów Agrobieszczady, Kiermaszu w Czarnej oraz Kiermaszu Bojkowskiego Zatwarnicy i innych.

- *Ochrona przyrody:*

W 2026 r. Nadleśnictwo Lutowiska planuje w IV kwartale odkrzaczenie pomnika przyrody – Kamieniołom na Sękowcu, a także w przypadku otrzmania dofinansowania usunięcie niecierpka

- *Współpraca:*

Współpraca z Powiatem Bieszczadzkim, Gminą Czarna, Gminą Lutowiska, Gminą Ustrzyki Dolne oraz Nadleśnictwa Ustrzyk Dolne nad trasą pieszo-rowerową „Open Bieszczady”



Inwestycje

- *Budowa podwójnej kancelarii dla Leśnictw Dwernik i Nasiczne*
- *Budowa drogi leśnej Lutowska-Krywka (kontynuacja zadania z 2025 r.)*
- *Budowa 5 oczyszczalni ścieków łączna wartość 140 000 zł.*
- *Odbudowa zbiorników wodnych i budowy brodów w ramach małej retencji górskiej .*



Kontakt

- Adres: *Lutowiska 4, 38-713 Lutowiska*
- Mail: lutowiska@krosno.lasy.gov.pl
- Media społecznościowe: <https://www.facebook.com/NadlesnictwoLutowiska>
- Strona internetowa: <http://lutowiska.krosno.lasy.gov.pl>
- konsultanci ds. kontaktów społecznych: *Marta Ziemniewicz*, marta.ziemniewicz@krosno.lasy.gov.pl